



Presseinformation

Goodyear OptiGrip: Nach 20.000 km höherer Schutz vor Aquaplaning als neuwertige Reifen des Wettbewerbs

Dauerhafte Leistung durch Zweischicht-Laufstreifen und Extra-Profilrillen

Köln, Oktober 2008 – OptiGrip, der innovative neue Sommerreifen von Goodyear, bietet dank SmartWear-Technologie auch nach längerer Laufleistung noch ausgezeichnete Handling-Eigenschaften. SmartWear wurde speziell mit dem Ziel entwickelt, die hohe Leistung des Reifens über seine gesamte Lebensdauer zu erhalten. Erreicht wird dies, indem neue Gummischichten und Rillen zutage treten, wenn die Lauffläche des Neureifens abgefahren wird.

Dank SmartWear erzielt der OptiGrip auch nach 20.000 oder 30.000 km noch eine außergewöhnlich hohe Leistung.

Der Goodyear-Reifen

- zeigt nach 20.000 km eine höhere Aquaplaning-Sicherheit auf gerader Strecke als neuwertige Konkurrenzreifen¹ und
- erzielt nach 30.000 km auf nasser Fahrbahn einen um 20 % kürzeren Bremsweg als seine zwei stärksten Konkurrenten¹.

Die Entwicklung von Reifen ist in physikalisch-wissenschaftlicher Sicht eine äußerst komplexe Angelegenheit. Ein Reifen besteht aus mindestens 20 Einzelkomponenten und bis zu 25 verschiedenen Gummimischungen. Jede Gummimischung ist eine hochkomplexe Verbindung aus mehreren Substanzen. „Die richtige Kombination aus Gummimischung und Profil für die Lauffläche zu

¹ Laut Vergleichstest von TÜV SÜD Automotive mit zwei führenden Konkurrenzprodukten im April 2008, Reifengröße: 225/45R17; Fahrzeug: VW Golf 2.0 FSI; Bericht #76230122-1.



finden, gehört zu den größten Herausforderungen im Prozess der Reifenentwicklung. Die Lauffläche ist der Teil des Reifens, der als erstes verschleißt. Das hat erhebliche Auswirkungen auf das Fahrverhalten des Reifens auf nasser Fahrbahn“, erklärt Jean-Pierre Jeusette, Leiter der Entwicklung von Pkw-Reifen für Europa, Nahost und Afrika.

SmartWear ist das Ergebnis jahrelanger Forschungen über die baulichen, technischen und physikalischen Aspekte der Reifenlauffläche. Über 50 Ingenieure und Wissenschaftler haben an der Entwicklung dieser neuen Technologie mitgewirkt. Dahinter verbirgt sich das Prinzip, dass mit zunehmendem Verschleiß der Lauffläche neue Gummischichten und Rillen zutage treten, die weiterhin gute Nässehaftung und Schutz vor Aquaplaning gewährleisten. Deshalb bietet der OptiGrip im Gegensatz zu anderen Reifen auch im abgefahrenen Zustand noch ein hohes Leistungsniveau.

Innovatives Laufflächenprofil

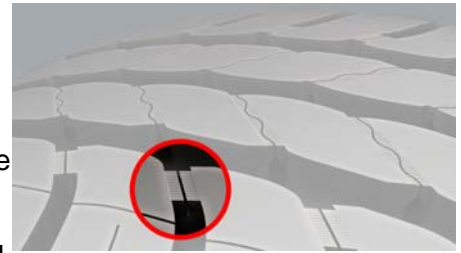
Am deutlichsten sichtbar wird die SmartWear-Technologie über das neuartige Laufflächenprofil, das sich mit zunehmender Laufleistung verändert, um eine unverminderte Leistung zu gewährleisten.

Die äußere Schicht der Laufflächenmischung, die im täglichen Einsatz als Erstes dem Verschleiß unterliegt, ist mit einem innovativen Lamellenprofil mit 3D-Block-Interlocking-System im oberen Bereich der Profilblöcke versehen.



Der stabile Mittenbereich überträgt die Lenkbewegungen direkt auf die Fahrbahnoberfläche, während die massiven äußeren Schulterblöcke die gleichmäßige Übertragung der Seitenführungskräfte übernehmen. Auf diese Weise wird eine gleichmäßigere Druckverteilung auf der gesamten Aufstandsfläche und folglich ein stabileres Fahrverhalten gewährleistet. Die so erzielte Profilsteifigkeit gewährleistet ein exzellentes Trockenhandling und eine hohe Laufleistung.

Mit zunehmendem Verschleiß der Lauffläche kommt nach und nach eine zweite Gummischicht mit Lamellen, Rillen und versteckten Kanälen zum Vorschein. Diese neuen Rillen ermöglichen eine effiziente Wasserableitung und gewährleisten selbst bei fortschreitendem Verschleiß eine gute Nässehaftung und Aquaplaning-Sicherheit.



Bahnbrechende Laufflächenmischung

Die SmartWear-Technologie arbeitet mit einer Kombination aus zwei speziell entwickelten Gummimischungen. Dieses Zweilagennkonzept sorgt auch nach längerer Laufleistung sowohl bei trockenen Bedingungen als auch bei Nässe für eine gute Bodenhaftung und beste Handling-Eigenschaften. Die äußere Schicht



stellt Profilsteifigkeit, ein exzellentes Trockenhandling und eine hohe Laufleistung sicher. Während die äußere Mischung verschleißt, kommt die darunter liegende Gummimischung nach und nach zum Vorschein. Diese gewährleistet, dass der Reifen während seiner gesamten Lebensdauer eine hohe Nässehaftung, optimale Handling- und Bremseigenschaften bei Nässe und eine hohe Aquaplaning-Sicherheit aufweist.

„Die SmartWear-Technologie, die im neuen OptiGrip zur Anwendung kommt, bietet bei Nässe enorme Vorteile, vor allem auch dann, wenn der Reifen schon viele Kilometer gelaufen ist“, so Joseph Lambert, der bei Goodyear für die Reifenprüfung zuständig ist. „Unsere eigenen Tests und die unabhängigen Tests zum Bremsverhalten und Handling bei Nässe und zur Aquaplaning-Sicherheit, die von TÜV SÜD Automotive durchgeführt wurden, bestätigen, dass uns eine außerordentliche Innovation gelungen ist. Wir haben einen äußerst langlebigen Reifen entwickelt, der auch nach 20.000 und sogar 30.000 km noch eine ausgezeichnete Leistung liefert.“²

² Laut Vergleichstest von TÜV SÜD Automotive mit zwei führenden Konkurrenzprodukten im April 2008, Reifengröße: 225/45R17; Fahrzeug: VW Golf 2.0 FSI; Bericht #76230122-1.