



Product Service

**Add value.
Inspire trust.**



TÜV SÜD: Bandentest 2021/2022

205/55 R16 94V XL: Goodyear UltraGrip Performance 3

Benchmarktest

Testperiode: december 2021

Rapportnr. 713234277-BM

BANDGEGEVENS

BANDENMERKEN/-PATRONEN IN DE TEST:

KANDIDAATBAND:



**GOODYEAR
ULTRAGRIP PERFORMANCE 3
205/55 R16 94V XL 3PMSF**

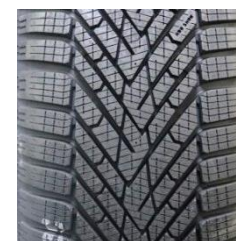


**BRIDGESTONE
BLIZZAK LM005
205/55 R16 94V XL 3PMSF**

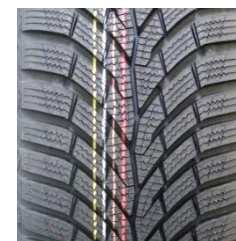


**MICHELIN
ALPIN 6
205/55 R16 94V XL 3PMSF**

CONCURRENTEN:



**PIRELLI
CINTURATO WINTER 2
205/55 R16 94H XL 3PMSF**



**CONTINENTAL
WINTERCONTACT TS 870
205/55 R16 94V XL 3PMSF**

- De Goodyear UltraGrip Performance 3-testmonsters zijn door de cliënt voor de test beschikbaar gesteld.
- Alle andere banden zijn door TÜV SÜD op de normale markt gekocht.
- TÜV SÜD heeft de banden voor de verschillende testen willekeurig geselecteerd.



TESTGEGEVENS

■ Testlocaties

- Sneeuw: Artic Center Saariselkä (FIN)
- Droog en nat: GPG Mireval (F)

■ Testvoertuigen

- VW Golf VIII 1,5TSI, VW Golf VIII 2,0TDI

■ Procedure en evaluatie

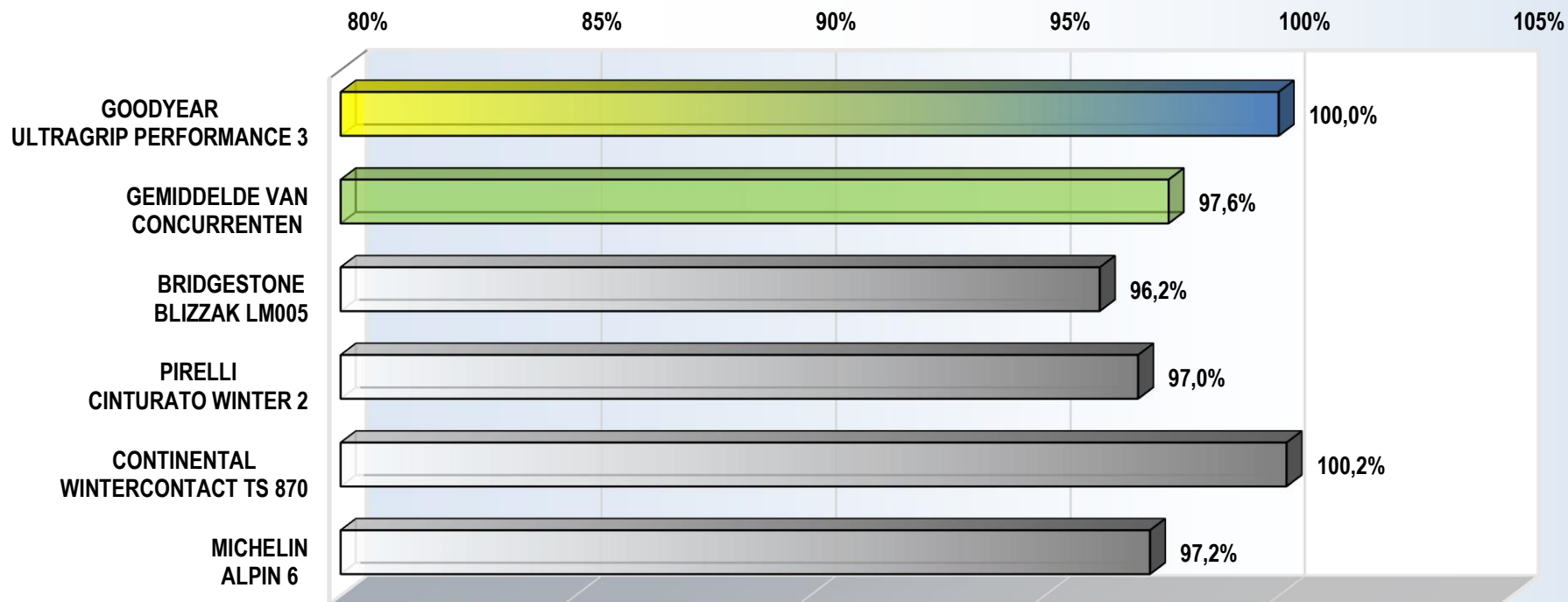
- De referentie-/controleband is tijdens de meeste testen herhaaldelijk getest, zodat veranderingen in de testomstandigheden konden worden gedetecteerd en de prestaties via lineaire interpolatie konden worden gecorrigeerd.
- Over het algemeen zijn alle banden in een test voornamelijk geëvalueerd in vergelijking met de referentie-/controleband.
- De prestaties worden weergegeven als percentage dat is berekend op basis van de gemeten en gecorrigeerde testgegevens.
- In deze evaluatie zijn de prestaties van alle banden geëvalueerd in vergelijking met de referentieband (Goodyear $\hat{=}$ 100%).
- In alle evaluaties betekent een percentage > 100% beter en < 100% slechter.

TESTRESULTATEN

■ ACCELERATIE OP SNEEUW

- ETC geactiveerd
- Snelheidsbereik: 10 tot 30 km/u
- Dubbel uitgevoerd
- Testoppervlak: gecompriëerde sneeuw
- Resultaat Goodyear UltraGrip Performance 3: Ø acceleratietijd / gemiddelde acceleratie (gemiddelde van test en hertest): 4,09 sec / 1,36 m/s²

GRIPPRESTATIES OP SNEEUW * [%]



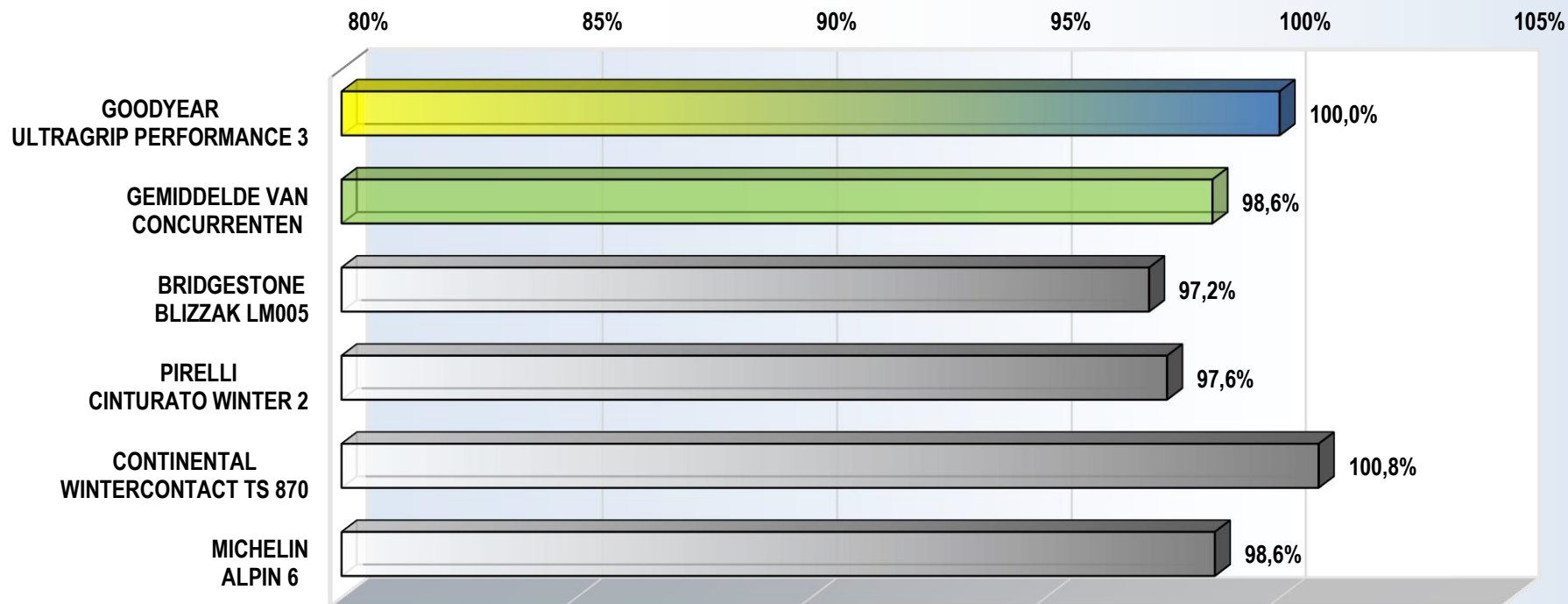
*) Prestatiepercentage berekend op basis van de gemiddelde acceleratiewaarden, die zijn afgeleid uit de gemeten acceleratietijden.

TESTRESULTATEN

REMMEN OP SNEEUW

- ABS-remmen
- Snelheidsbereik: 50 tot 5 km/u
- Dubbel uitgevoerd
- Testoppervlak: gecomprieeerde sneeuw
- Resultaat Goodyear UltraGrip Performance 3: Ø remafstand / gemiddelde afremming (gemiddelde van test en hertest): 26,9 m / 3,55 m/s²

REMPRESTATIES OP SNEEUW * [%]



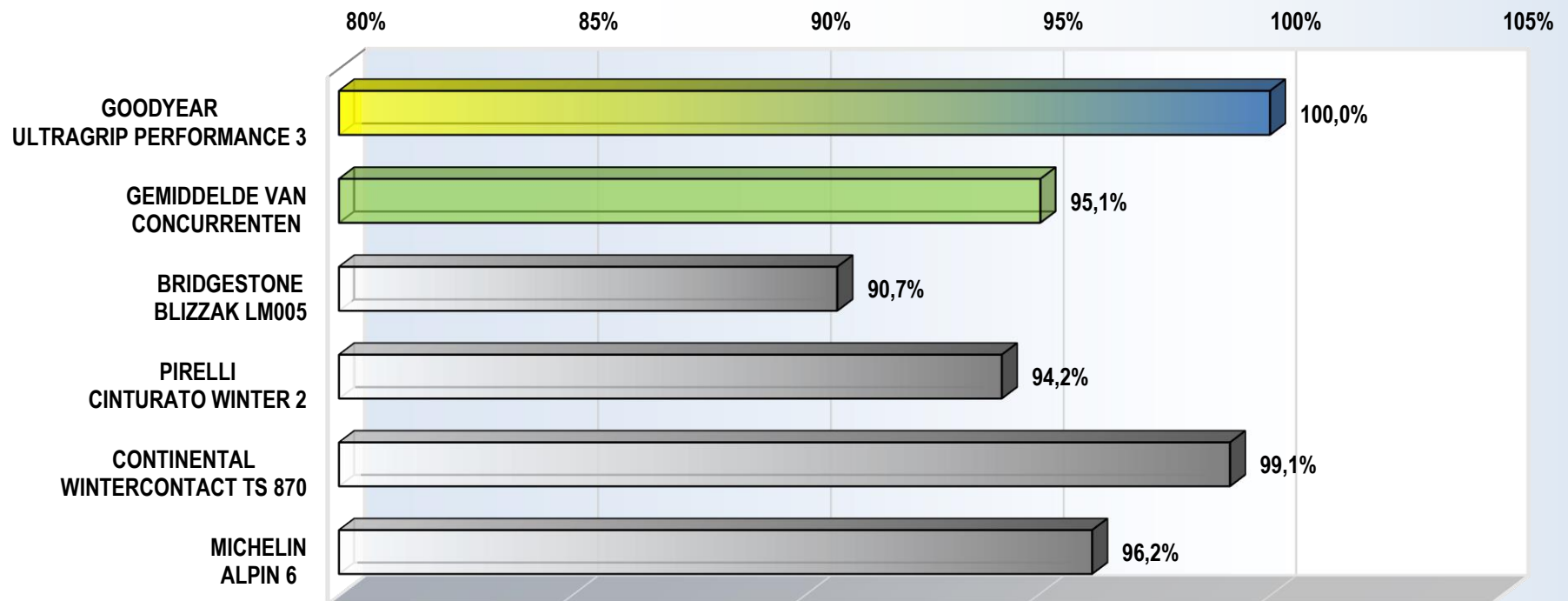
*) Prestatiepercentage berekend op basis van de gemiddelde afremmingswaarden, die zijn afgeleid uit de gemeten remafstanden.

TESTRESULTATEN

RIJGEDRAG OP SNEEUW

- ESP uit
- Subjectieve beoordeling en rondetijden
- Dubbel uitgevoerd
- Circuit voor rijgedrag op sneeuw, lengte circuit 1: 930 m / circuit 2: 790 m
- Resultaat Goodyear UltraGrip Performance 3: Ø snelheid / beoordeling (gemiddelde van test en hertest): 55,76 km/u / 8,57 (van max. 10)

RIJPRESTATIES OP SNEEUW * [%]



*) Prestatiepercentage gebaseerd op de snelheid en beoordeling (met verhouding van 2:1).

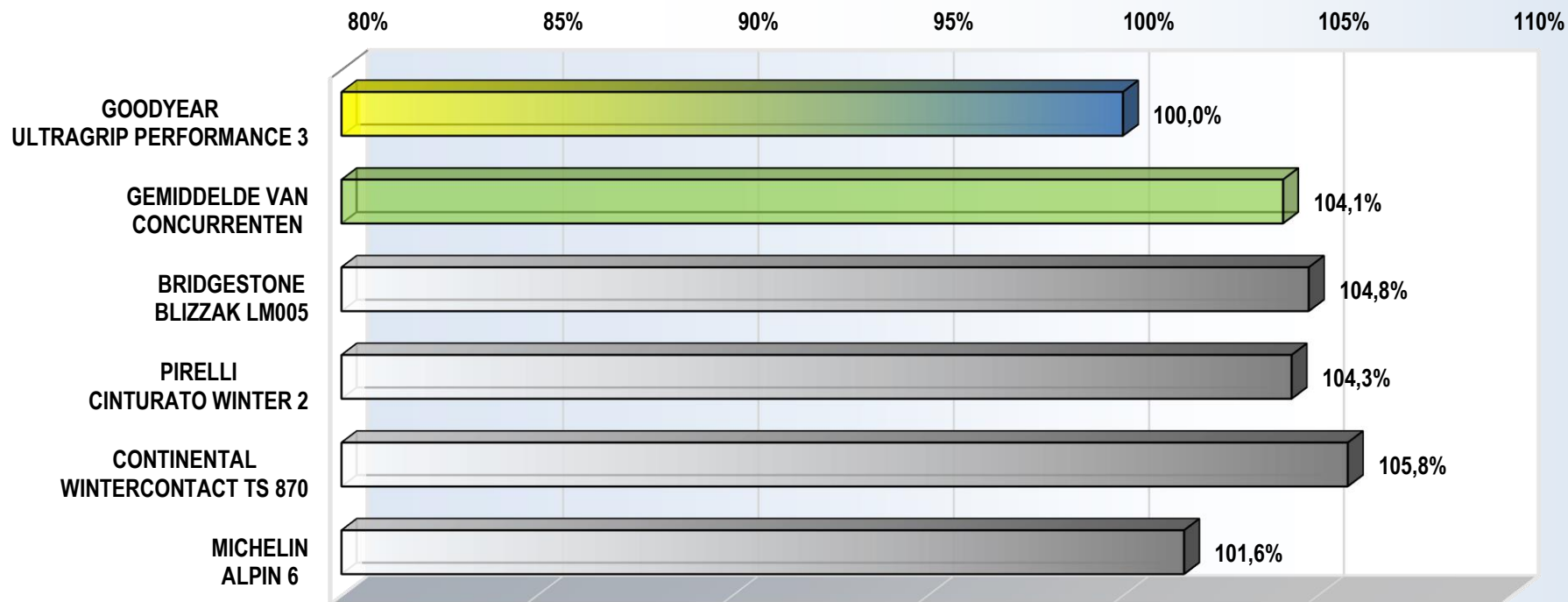


TESTRESULTATEN

■ AQUAPLANING RECHTDOOR

- Waterdiepte: ~ 9 mm
- Aquaplaningsnelheid bij 15% slipverschil
- Resultaat Goodyear UltraGrip Performance 3: Ø aquaplaningsnelheid: 90,4 km/u

PRESTATIES AQUAPLANING RECHTDOOR * [%]



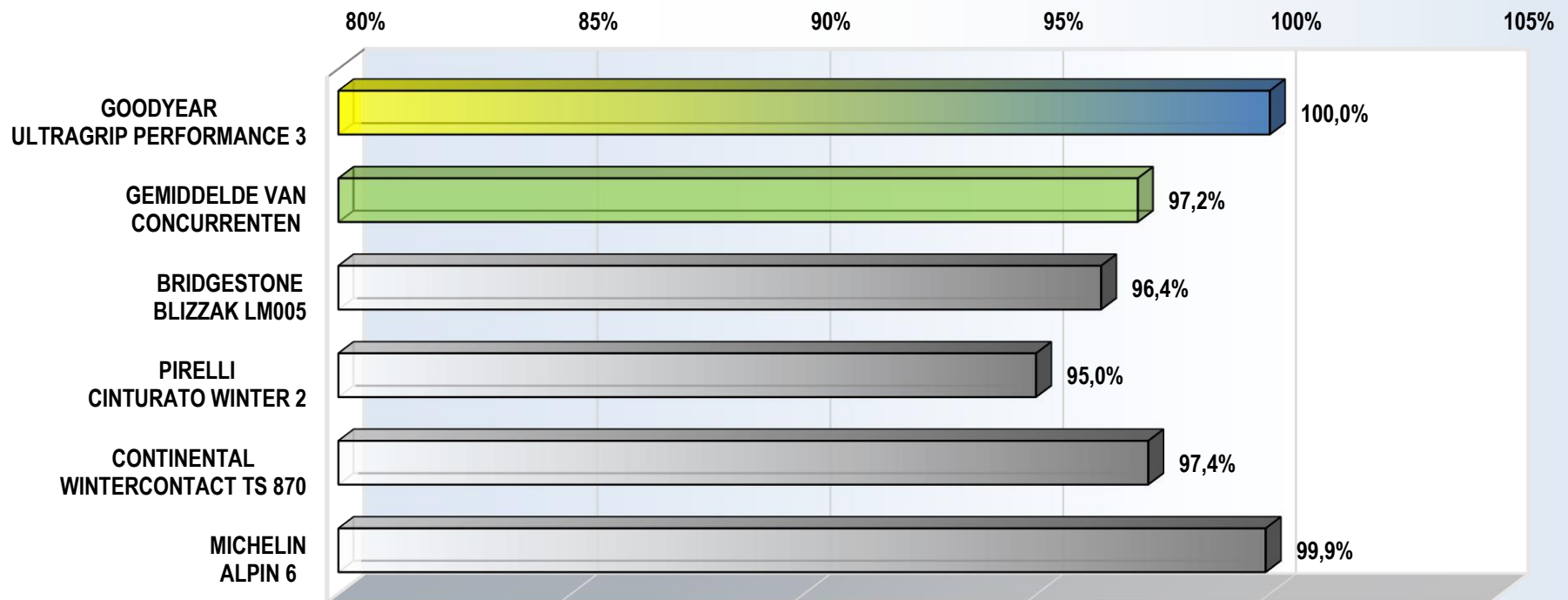
*) Prestatiepercentage berekend op basis van de aquaplaningsnelheid.

TESTRESULTATEN

REMMEN OP NATTE ONDERGROND, LAGE μ

- ABS-remmen
- Snelheidsbereik: 80 tot 20 km/u
- Getest op nat asfalt met lage wrijvingscoëfficiënt
- Resultaat Goodyear UltraGrip Performance 3: Ø remafstand / gemiddelde afremming: 31,0 m / 7,48 m/s²

REMPRESTATIES OP NATTE ONDERGROND * [%]



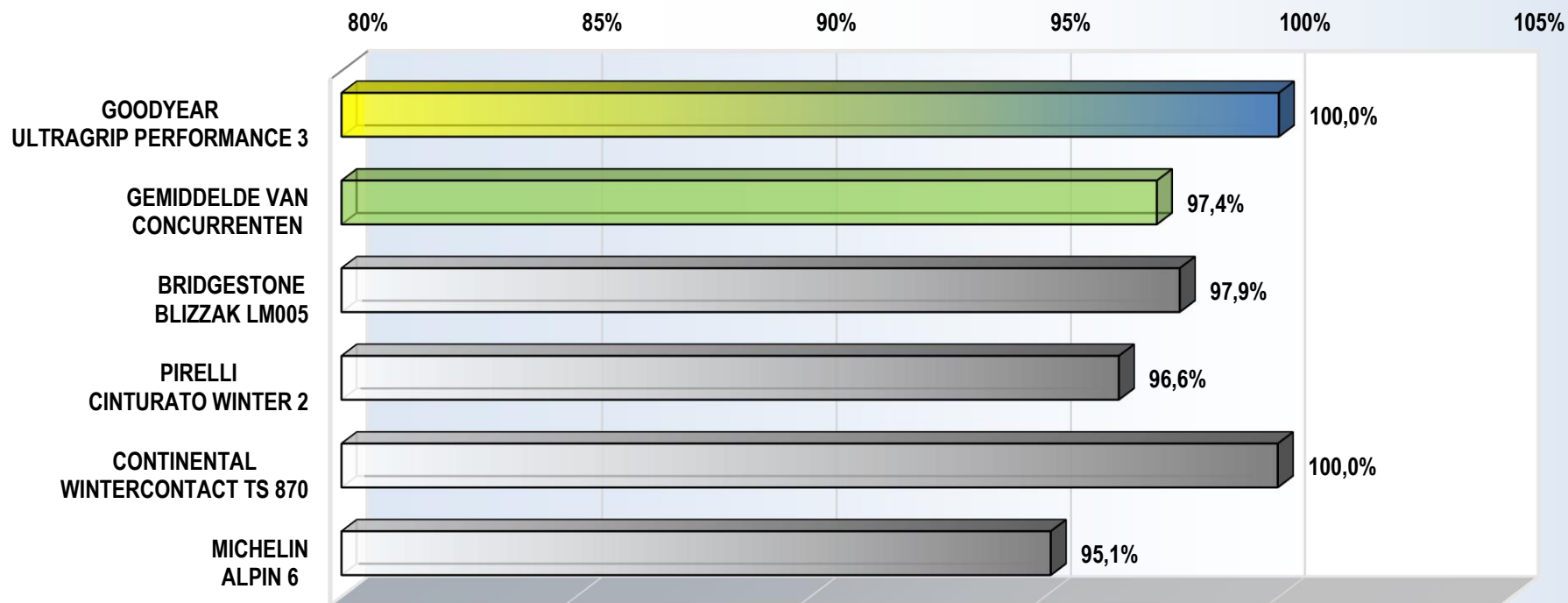
*) Prestatiepercentage berekend op basis van de gemiddelde afremmingswaarden, die zijn afgeleid uit de gemeten remafstanden.

TESTRESULTATEN

■ ZIJWAARTSE GRIP OP NATTE ONDERGROND

- ESP uit
- Straal cirkel: 44 m
- Testoppervlak: natte cirkel van asfalt
- Resultaat Goodyear UltraGrip Performance 3: Ø rondetijd / gemiddelde zijwaartse acceleratie: 14,65 sec / 8,09 m/s²

PRESTATIES ZIJWAARTSE GRIP OP NATTE ONDERGROND * [%]



*) Prestatiepercentage berekend op basis van de gemiddelde zijwaartse acceleratiewaarden, die zijn afgeleid uit de gemeten rondetijden.

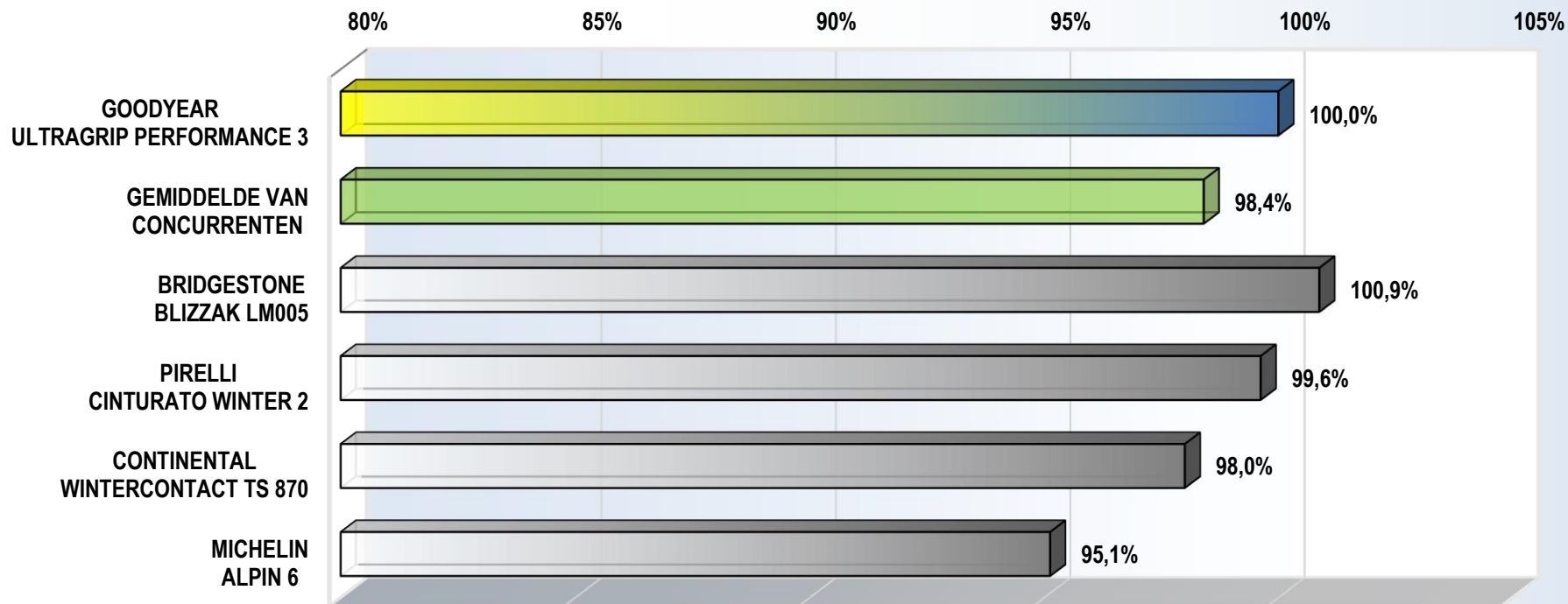


TESTRESULTATEN

RIJGEDRAG OP NATTE ONDERGROND

- ESP uit
- Subjectieve beoordeling en rondetijden
- Rijgedrag op circuit met nat asfalt, lengte: 1700 m
- Resultaat Goodyear UltraGrip Performance 3: Ø snelheid: 89,42 km/u Ø beoordeling: 8,31 (van max. 10)

RIJPRESTATIES OP NATTE ONDERGROND * [%]



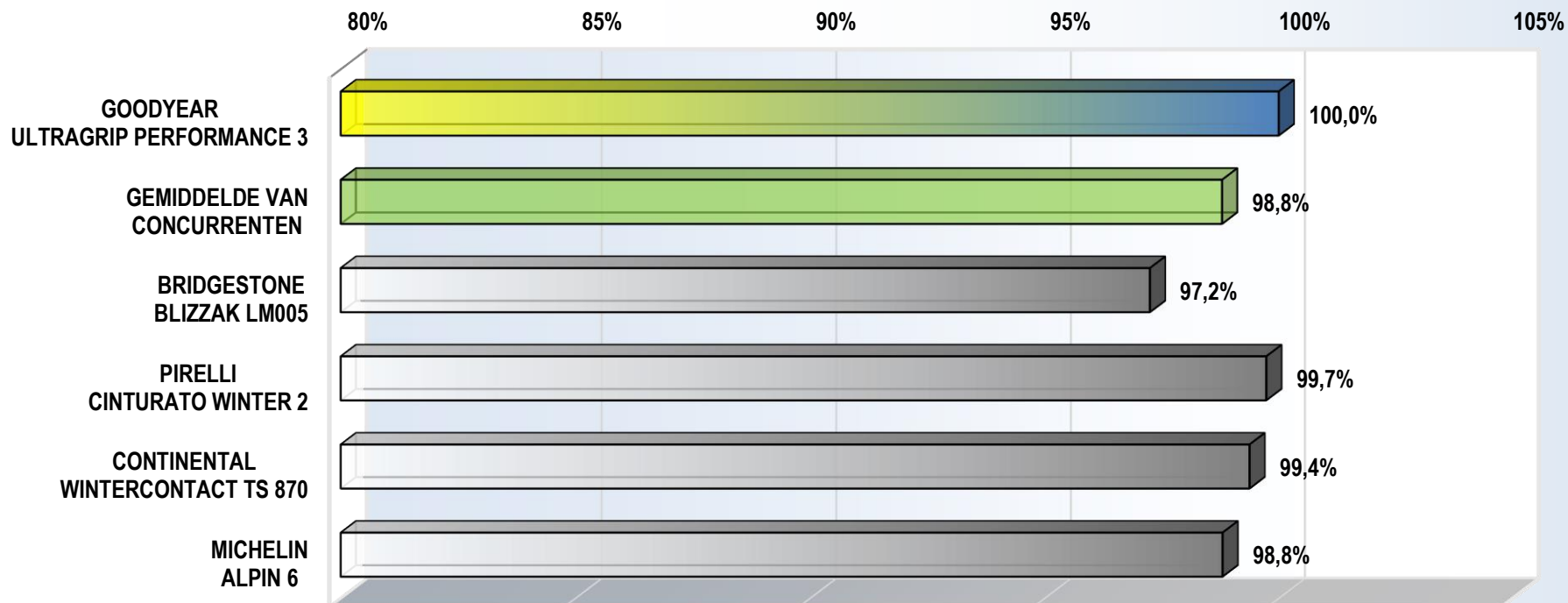
*) Prestatiepercentage gebaseerd op de gemiddelde snelheid en beoordeling (met verhouding van 2:1).

TESTRESULTATEN

REMMEN OP DROGE ONDERGROND

- ABS-remmen
- Snelheidsbereik: 100 tot 0 km/h
- Testoppervlak: droog asfalt
- Resultaat Goodyear UltraGrip Performance 3: Ø remafstand / gemiddelde afremming: 39,8 m / 9,69 m/s²

REMPRESTATIES OP DROGE ONDERGROND * [%]



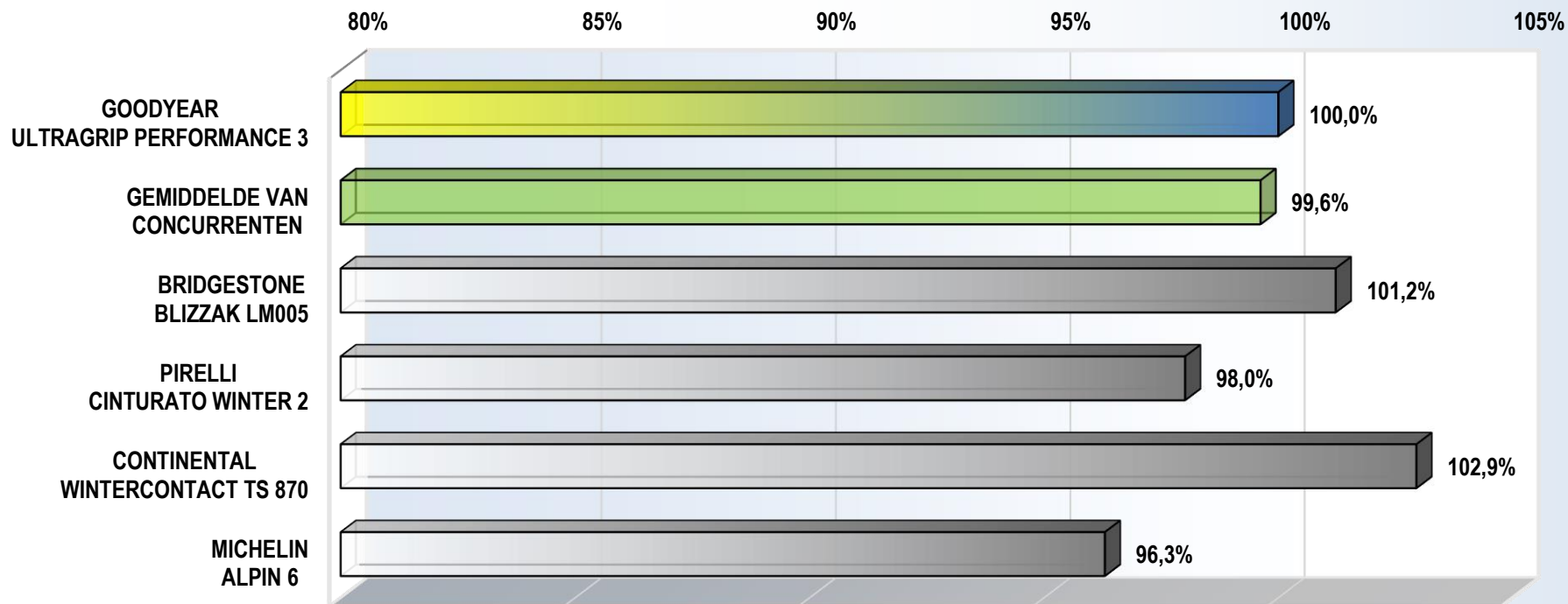
*) Prestatiepercentage berekend op basis van de gemiddelde afremmingswaarden, die zijn afgeleid uit de gemeten remafstanden.

TESTRESULTATEN

RIJGEDRAG OP DROGE ONDERGROND

- ESP uit - Subjectieve beoordeling en rondetijden - Rijgedrag op circuit met droog asfalt, lengte: 3100 m
- Resultaat Goodyear UltraGrip Performance 3: Ø snelheid: 108,10 km/u Ø beoordeling: 7,92 (van max. 10)

RIJPRESTATIES OP DROGE ONDERGROND * [%]



*) Prestatiepercentage gebaseerd op de gemiddelde snelheid en beoordeling (met verhouding van 2:1).



SAMENVATTING VAN DE RESULTATEN

Percentage > 100% betekent beter, percentage < 100% betekent slechter.	GOODYEAR ULTRAGRIP PERFORMANCE 3	BRIDGESTONE BLIZZAK LM005	PIRELLI CINTURATO WINTER 2	CONTINENTAL WINTERCONTACT TS 870	MICHELIN ALPIN 6
ACCELERATIE OP SNEEUW	100,0%	96,2%	97,0%	100,2%	97,2%
REMMEN OP SNEEUW	100,0%	97,2%	97,6%	100,8%	98,6%
RIJGEDRAG OP SNEEUW	100,0%	90,7%	94,2%	99,1%	96,2%
AQUAPLANING RECHTDOOR	100,0%	104,8%	104,3%	105,8%	101,6%
REMMEN OP NATTE ONDERGROND, LAGE μ	100,0%	96,4%	95,0%	97,4%	99,9%
ZIJWAARTSE GRIP OP NATTE ONDERGROND	100,0%	97,9%	96,6%	100,0%	95,1%
RIJGEDRAG OP NATTE ONDERGROND	100,0%	100,9%	99,6%	98,0%	95,1%
REMMEN OP DROGE ONDERGROND	100,0%	97,2%	99,7%	99,4%	98,8%
RIJGEDRAG OP DROGE ONDERGROND	100,0%	101,2%	98,0%	102,9%	96,3%