



Product Service

**Add value.  
Inspire trust.**



# TÜV SÜD – Gumiabroncs teszt 2021/2022

## 205/55 R16 94V XL – Goodyear UltraGrip Performance 3

Összehasonlító teszt

Teszt időtartam: 2021 december

Jelentés szám. 713234277-BM

## GUMIABRONCS JELLEMZŐK

### A TESZTELT GUMIABRONCS MÁRKÁK / MINTÁZATOK:

#### REFERENCIA GUMIABRONCS:



**GOODYEAR  
ULTRAGRIP PERFORMANCE 3  
205/55 R16 94V XL 3PMSF**

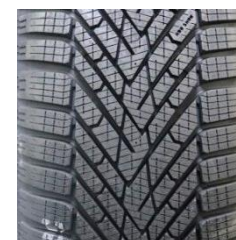


**BRIDGESTONE  
BLIZZAK LM005  
205/55 R16 94V XL 3PMSF**

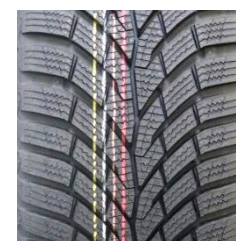


**MICHELIN  
ALPIN 6  
205/55 R16 94V XL 3PMSF**

#### VERSENYTÁRSÁK:



**PIRELLI  
CINTURATO WINTER 2  
205/55 R16 94H XL 3PMSF**



**CONTINENTAL  
WINTERCONTACT TS 870  
205/55 R16 94V XL 3PMSF**

- A Goodyear UltraGrip Performance 3 tesztben alkalmazott mintáját az ügyfél biztosította.
- Az összes többi gumiabroncsot a normál piacon vásárolta a TÜV SÜD.
- A TÜV SÜD véletlenszerűen választotta ki a gumiabroncsokat az egyes tesztekhez.



## TESZT RÉSZLETEK

### ■ **Teszt helyszínek**

- Havas: Artic Center Saariselkä (FIN)
- Száraz és nedves: GPG Mireval (F)

### ■ **Tesztben használat gépjárművek**

- VW Golf VIII 1.5TSI, VW Golf VIII 2.0TDI

### ■ **Eljárás és értékelés**

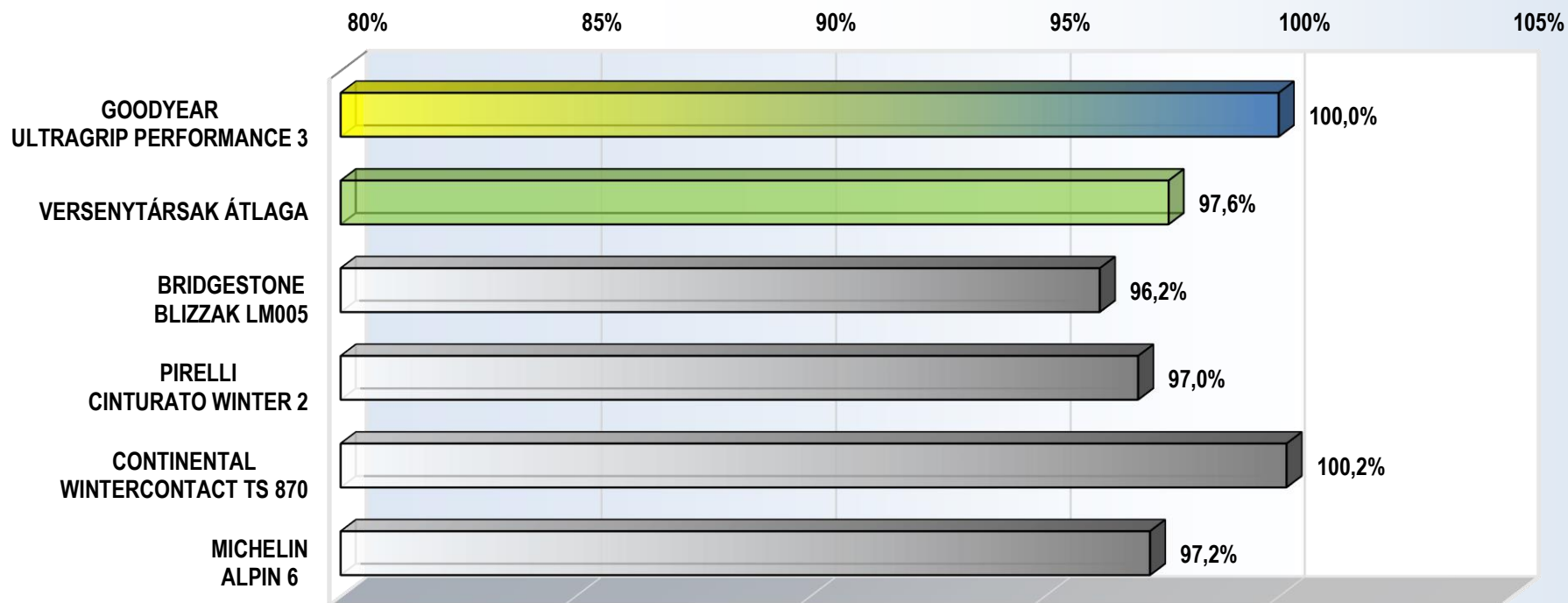
- A legtöbb teszt esetében a referencia-/kontroll-gumiabroncsot többször is megvizsgálják a teszt során, a környezeti vizsgálati paraméterek változásainak észlelése és figyelembevétele, valamint a teljesítményének lineáris interpolációval történő korrigálása érdekében.
- Általában a tesztben részt vevő összes gumiabroncsot elsősorban a referencia-/kontroll-gumiabroncshoz viszonyítva értékelik.
- A teljesítményt a mért és korrigált vizsgálati adatok alapján számított százalékos értékben fejezik ki.
- Ebben az értékelésben az egyes gumiabroncsok teljesítményét a referenciaabroncshoz viszonyítva értékelik. (Goodyear  $\hat{=}$  100%).
- Miinden értékelésben >100% jobbat és a <100% rosszabbat jelent.

## TESZT EREDMÉNYEK

### GYORSULÁS HAVON

- ETC bekapcsolva
- Sebesség tartomány: 10 - 30 km/h
- Kétszeri lefolytatás
- Teszt felület: tömörített hó
- Eredmény Goodyear UltraGrip Performance 3: Ø Gyorsulási idő / átlagos gyorsulás (teszt és újabb teszt átlaga): 4,09 mp / 1,36 m/s<sup>2</sup>

### VONÓERŐÁTVITELI TELJESÍTMÉNY HAVON \* [%]



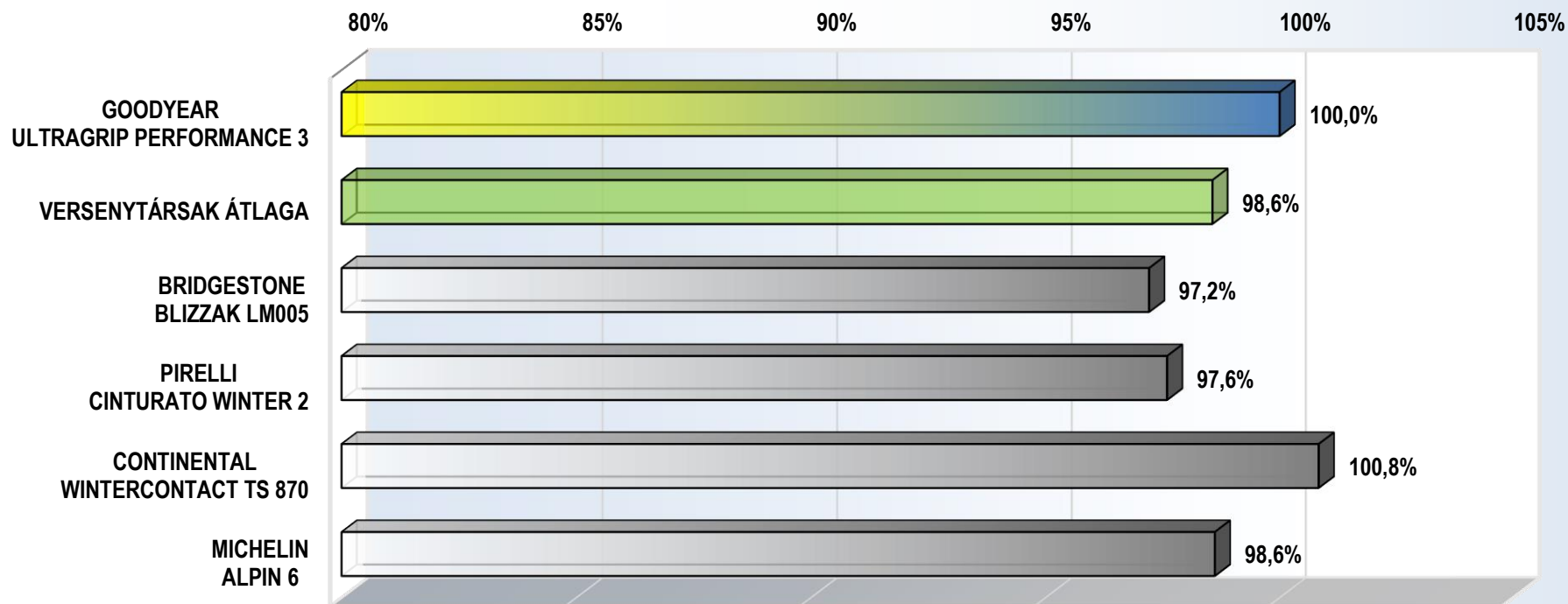
\*) A százalékos teljesítmény kiszámítása a mért gyorsulási időkből származó átlagos gyorsulási értékeken alapul.

## TESZT EREDMÉNYEK

### ▪ FÉKEZÉS HAVON

- ABS bekapcsolva
- Sebesség tartomány: 50 - 5 km/h
- Kétszeri lefolytatás
- Teszt felület: tömörített hó
- Eredmény Goodyear UltraGrip Performance 3: Ø Féktávolság / átlagos lassulás (teszt és újabb teszt átlaga): 26,9 m / 3,55 m/s<sup>2</sup>

### FÉKEZÉSI TELJESÍTMÉNY HAVON \* [%]



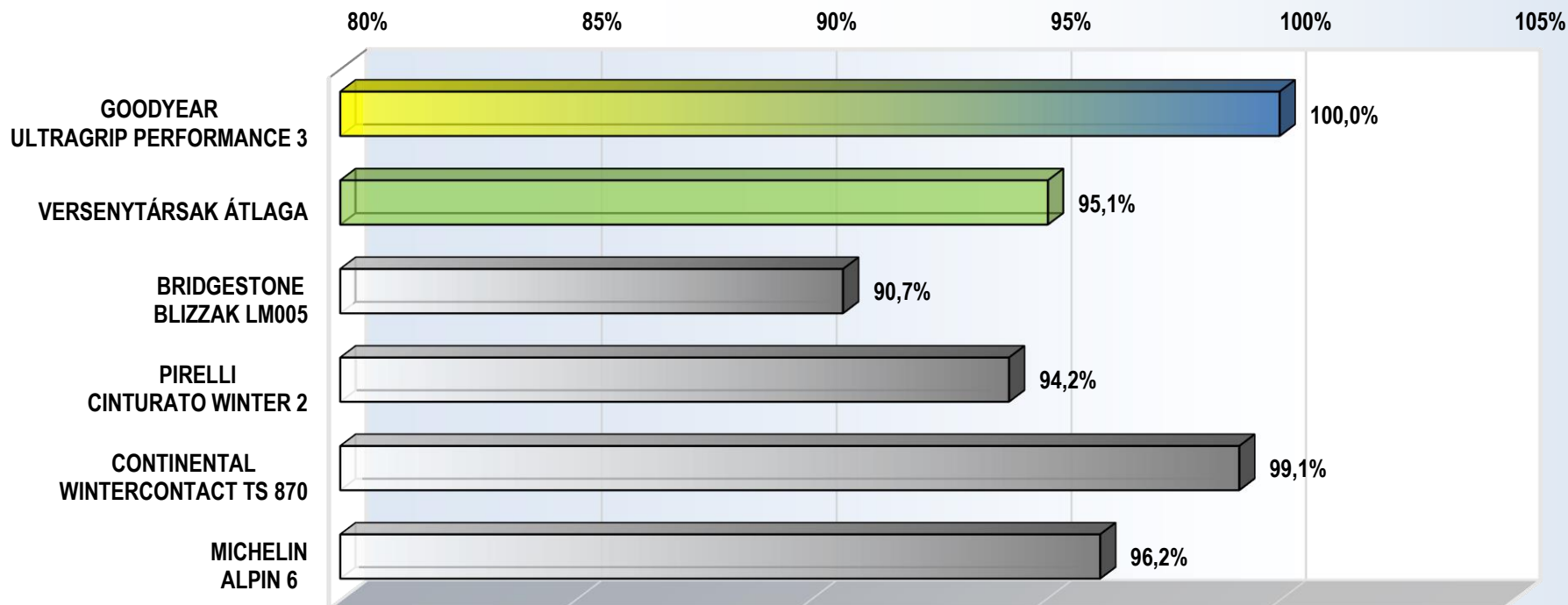
\*) A százalékos teljesítmény kiszámítása a mért féktávolságokból származó átlagos lassulási értékeken alapul.

## TESZT EREDMÉNYEK

### ▪ KEZELHETŐSÉG HAVON

- ESP kikapcsolva - Szubjektív értékelés és köridők - kétszeri lefolytatás - Kezelhetőség havas pályán, pályahossz, 1. Pálya: 930 m / 2. Pálya: 790 m
- Eredmény Goodyear UltraGrip Performance 3: Ø sebesség / besorolás (teszt és újabb teszt átlaga): 55,76 km/h / 8.57 (legfeljebb 10-ből)

### KEZELHETŐSÉGI TELJESÍTMÉNY HAVON \* [%]



\*) A százalékos teljesítmény kiszámítása a sebesség és a minősítési pontszámok alapján történik (2:1 arány esetén).

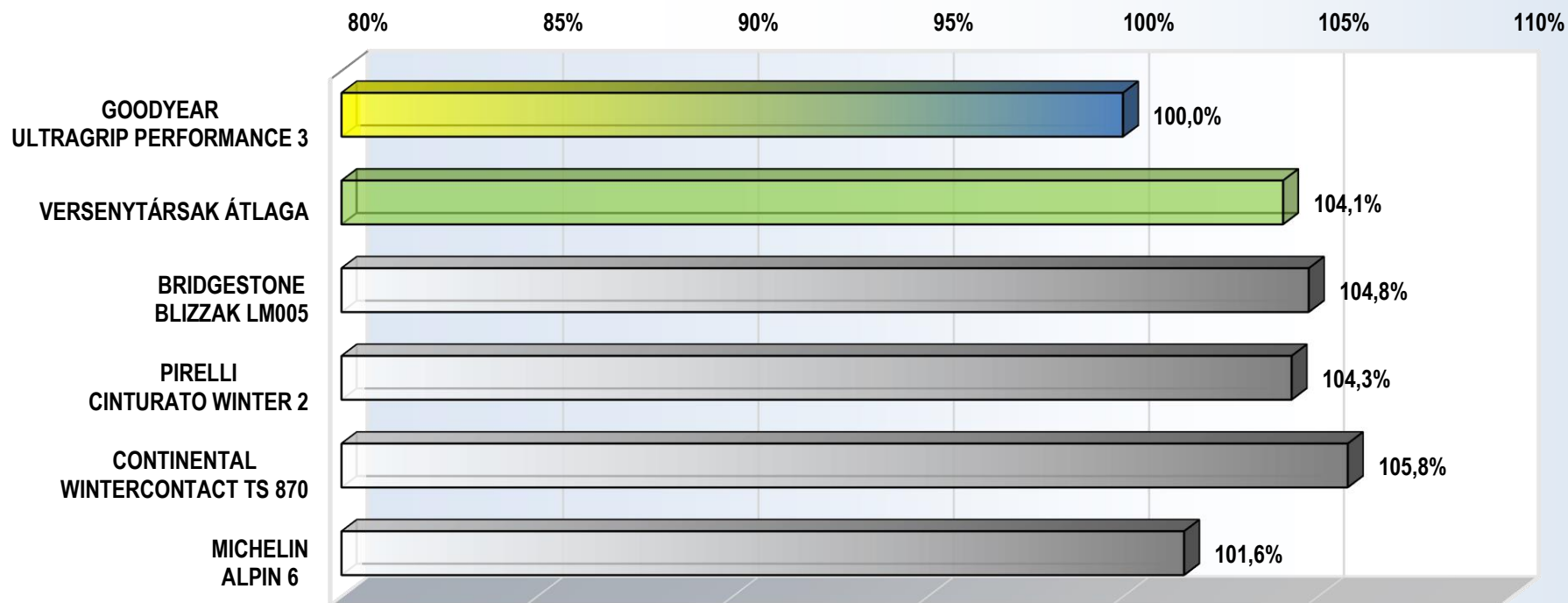


## TESZT EREDMÉNYEK

### ▪ AQUAPLANING EGYENES IRÁNYBAN

- Vízmélység: ~ 9 mm
- Aquaplaning sebesség 15% csúszási különbség
- Eredmény Goodyear UltraGrip Performance 3: Ø Aquaplaning sebesség: 90,4 km/h

#### EGYENES IRÁNYÚ AQUAPLANING TELJESÍTMÉNY \* [%]



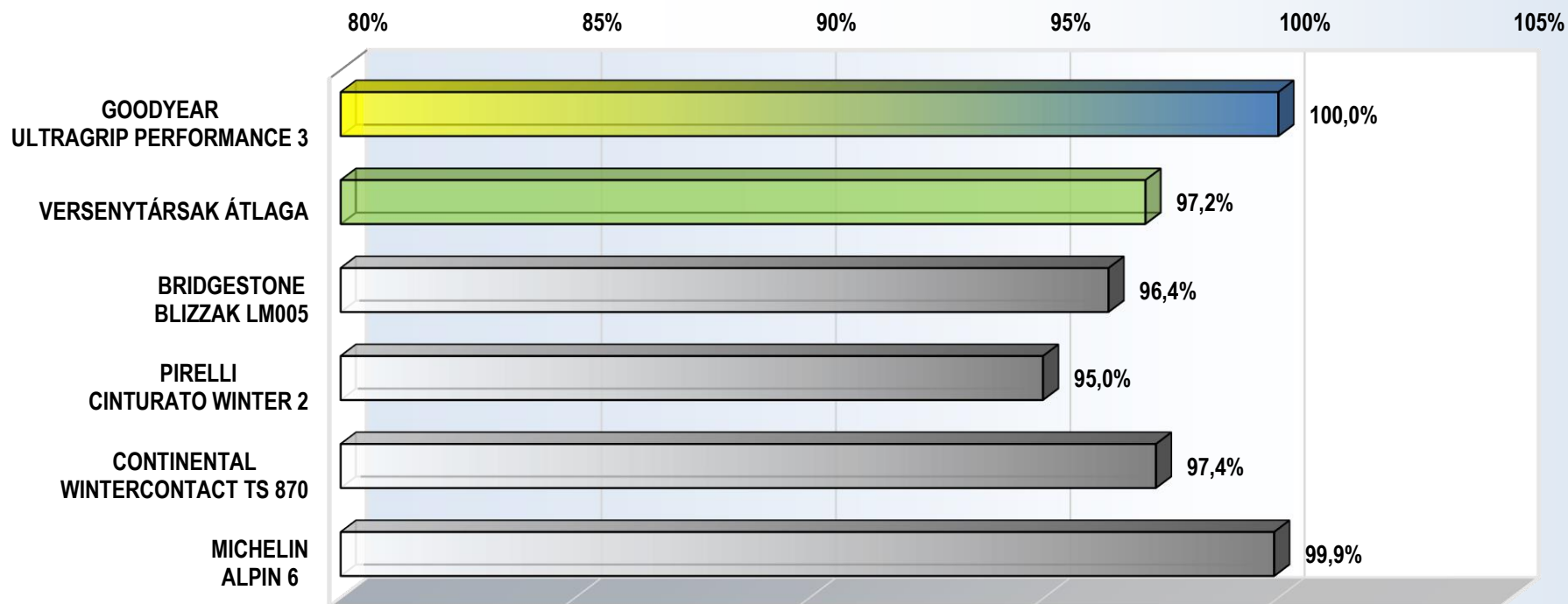
\*) A százalékos teljesítmény kiszámítása az aquaplaning sebességen alapul.

## TESZT EREDMÉNYEK

### ■ FÉKEZÉS NEDVES FELÜLETEN ALACSONY $\mu$

- ABS fékezés
- Sebesség tartomány: 80 - 20 km/h
- Tesztelve nedves aszfalton alacsony súrlódási szinttel
- Eredmény Goodyear UltraGrip Performance 3: Ø Féktávolság / átlagos lassulás: 31,0 m / 7,48 m/s<sup>2</sup>

### FÉKEZÉSI TELJESÍTMÉNY NEDVES FELÜLETEN \* [%]



\*) A százalékos teljesítmény kiszámítása a mért féktávolságokból származó átlagos lassulási értékeken alapul.

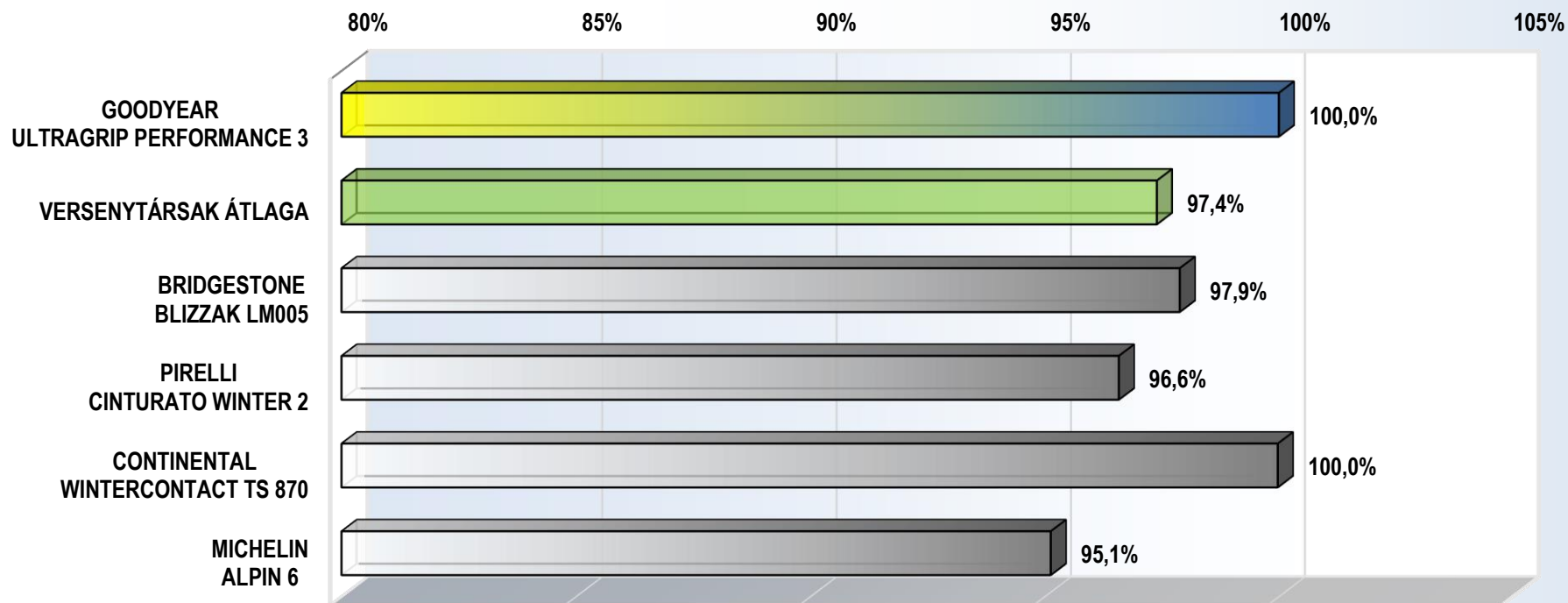


## TESZT EREDMÉNYEK

### OLDALIRÁNYÚ NEDVES TAPADÁS

- ESP kikapcsolva
- Kör átmérője: 44 m
- Tesztfelület: nedves aszfalt körpálya
- Eredmény Goodyear UltraGrip Performance 3:  $\emptyset$  Köridő / átlagos oldalirányú gyorsulás: 14,65 mp / 8,09 m/s<sup>2</sup>

#### OLDALIRÁNYÚ NEDVES TAPADÁSI TELJESÍTMÉNY \* [%]



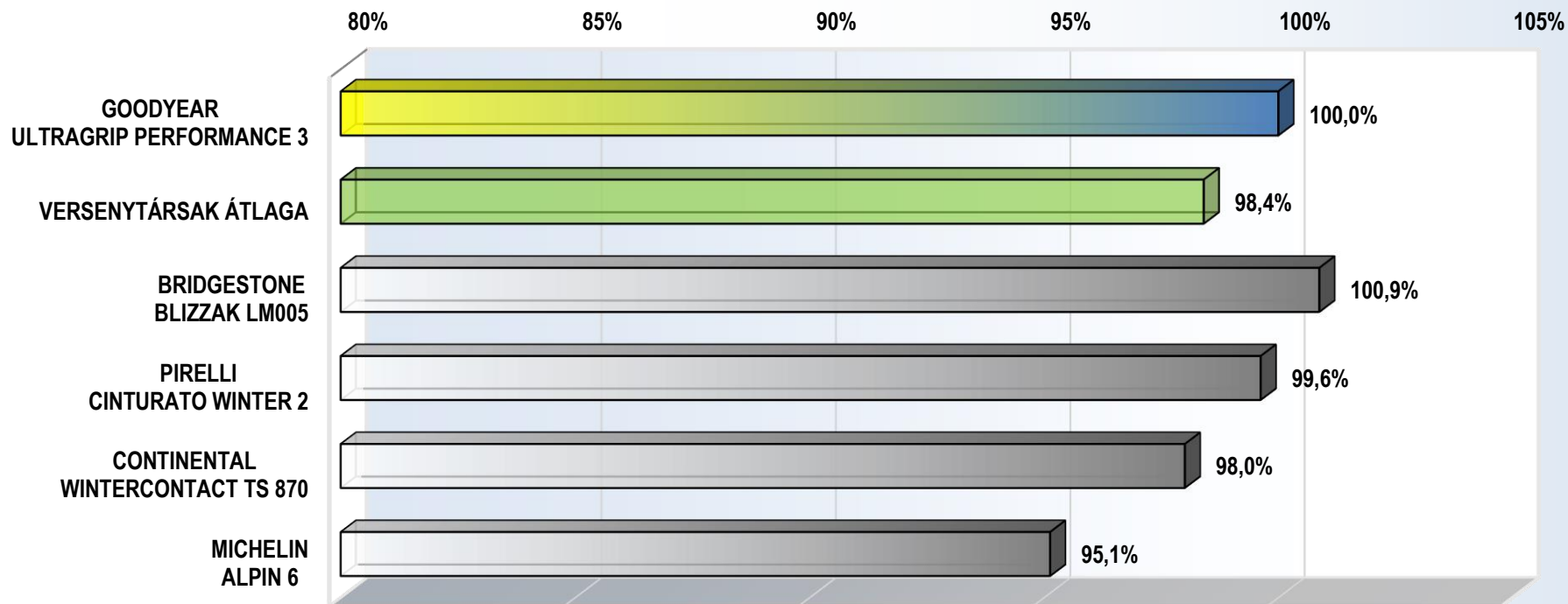
\*) A százalékos teljesítmény kiszámítása a mért köridőkből származó átlagos oldalirányú gyorsulási értékeken alapul.

## TESZT EREDMÉNYEK

### ▪ KEZELHETŐSÉG NEDVES FELÜLETEN

- ESP kikapcsolva
- Szubjektív értékelés és köridők
- Kezelhetőség nedves aszfalt pályán, hossz: 1700 m
- Eredmény Goodyear UltraGrip Performance 3: Ø Sebesség: 89,42 km/h Ø minősítés: 8,31 (max. 10-ből)

#### KEZELHETŐSÉGI TELJESÍTMÉNY NEDVES FELÜLETEN \* [%]



\*) A százalékos teljesítmény kiszámítása az átlagsebességen és a minősítési pontszámok alapján történik (2:1 arány esetén).

## TESZT EREDMÉNYEK

### ▪ FÉKEZÉS SZÁRAZ FELÜLETEN

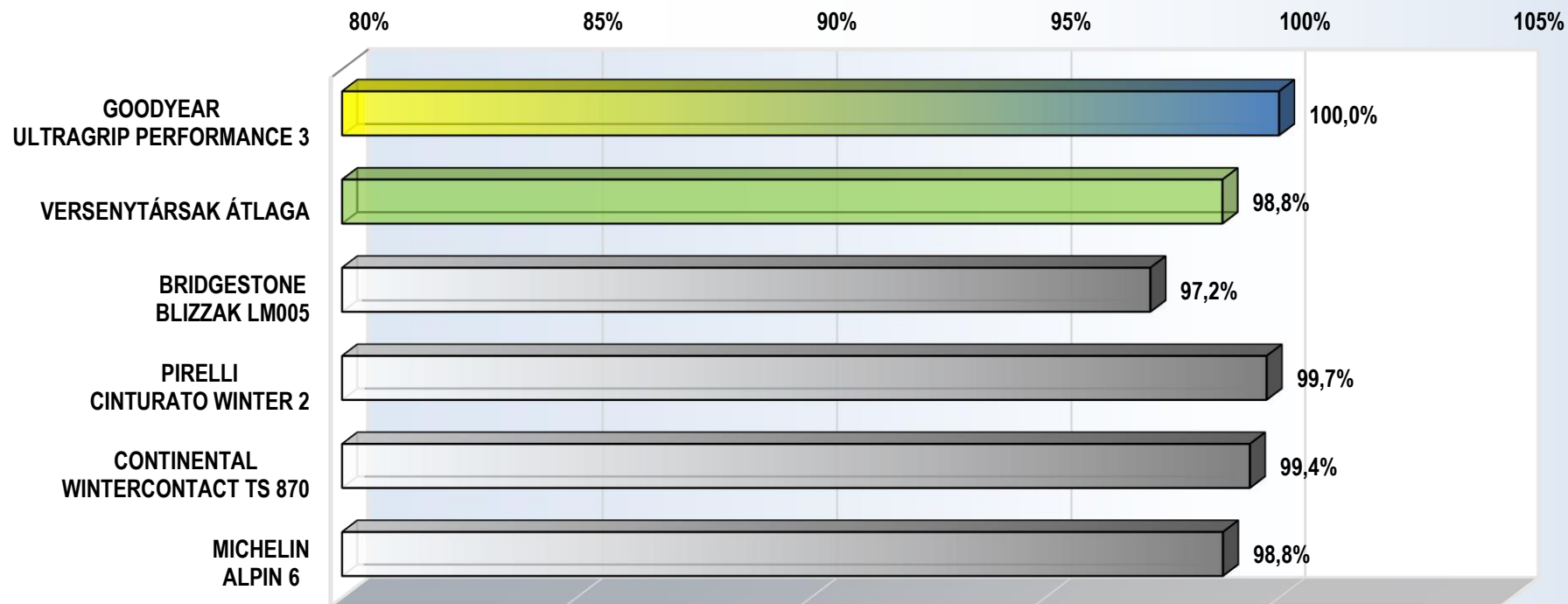
- ABS fékezés

- Sebesség tartomány: 100 - 0 km/h

- Teszt felület: száraz aszfalt

- Eredmény Goodyear UltraGrip Performance 3: Ø Féktávolság / átlagos lassulás: 39,8 m / 9,69 m/s<sup>2</sup>

#### SZÁRAZ FÉKEZÉSI TELJESÍTMÉNY \* [%]



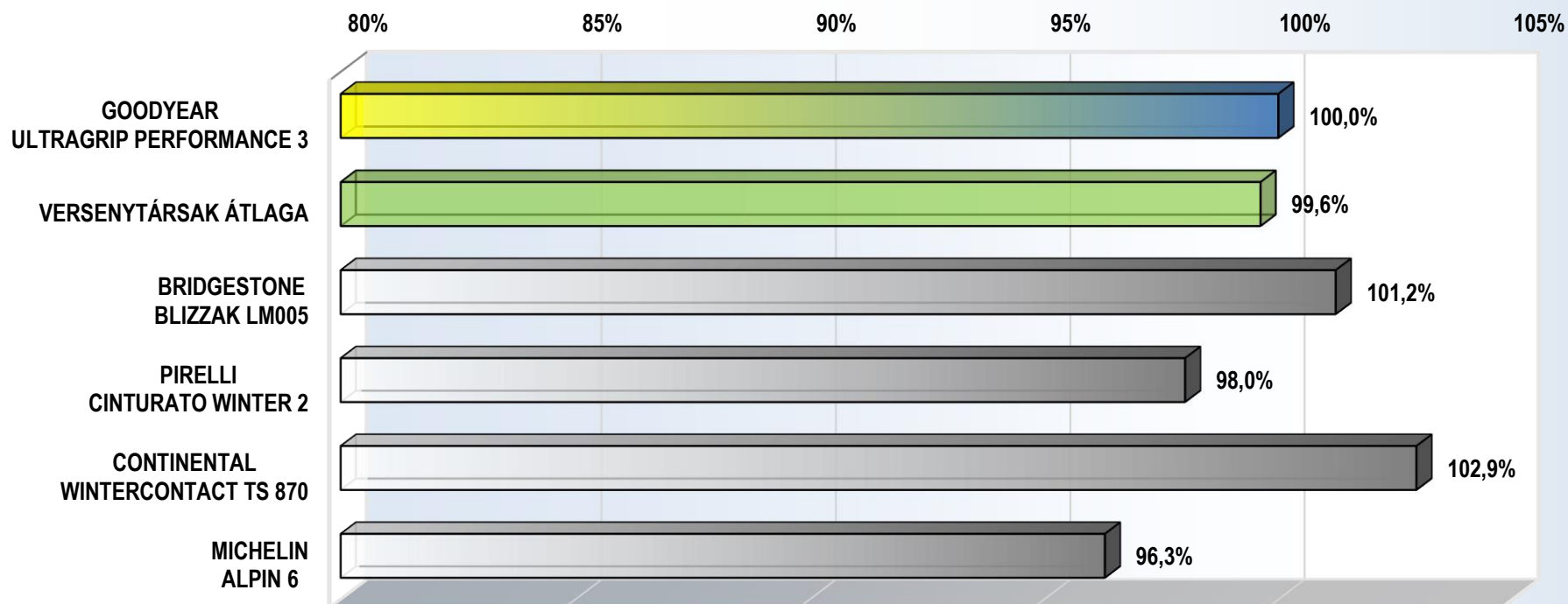
\*) A százalékos teljesítmény kiszámítása a mért féktávolságokból származó átlagos lassulási értékeken alapul.

## TESZT EREDMÉNYEK

### ■ KEZELHETŐSÉG SZÁRAZ FELÜLETEN

- ESP kikapcsolva
- Szubjektív értékelés és köridők
- Kezelhetőség száraz aszfalt pályán, hossz: 3100 m
- Eredmény Goodyear UltraGrip Performance 3: Ø Sebesség: 108,10 km/h Ø minősítés: 7,92 (max. 10-ből)

#### SZÁRAZ KEZELHETŐSÉGI TELJESÍTMÉNY \* [%]



\*) A százalékos teljesítmény kiszámítása az átlagsebességen és a minősítési pontszámok alapján történik (2:1 arány esetén).



## EREDMÉNYEK ÖSSZESÍTÉSE

<small>Százalék &gt;100% jelentése jobb százalék &lt;100% jelentése rosszabb.</small>	<b>GOODYEAR ULTRAGRIP PERFORMANCE 3</b>	<b>BRIDGESTONE BLIZZAK LM005</b>	<b>PIRELLI CINTURATO WINTER 2</b>	<b>CONTINENTAL WINTERCONTACT TS 870</b>	<b>MICHELIN ALPIN 6</b>
<b>GYORSULÁS HAVON</b>	100,0%	96,2%	97,0%	100,2%	97,2%
<b>FÉKEZÉS HAVON</b>	100,0%	97,2%	97,6%	100,8%	98,6%
<b>KEZELHETŐSÉG HAVON</b>	100,0%	90,7%	94,2%	99,1%	96,2%
<b>AQUAPLANING EGYENES IRÁNYBAN</b>	100,0%	104,8%	104,3%	105,8%	101,6%
<b>FÉKEZÉS NEDVES FELÜLETEN ALACSONY <math>\mu</math></b>	100,0%	96,4%	95,0%	97,4%	99,9%
<b>OLDALIRÁNYÚ NEDVES TAPADÁS</b>	100,0%	97,9%	96,6%	100,0%	95,1%
<b>KEZELHETŐSÉG NEDVES FELÜLETEN</b>	100,0%	100,9%	99,6%	98,0%	95,1%
<b>FÉKEZÉS SZÁRAZ FELÜLETEN</b>	100,0%	97,2%	99,7%	99,4%	98,8%
<b>KEZELHETŐSÉG SZÁRAZ FELÜLETEN</b>	100,0%	101,2%	98,0%	102,9%	96,3%