



Product Service

Add value.
Inspire trust.



TÜV SÜD – test pneumatik 2021/2022

205/55 R16 94V XL – Goodyear UltraGrip Performance 3

Referenční test

Období testování: prosinec 2021

Č. zprávy 713234277-BM

PODROBNOSTI O PNEUMATIKÁCH

ZNAČKY / TYPY TESTOVANÝCH PNEUMATIK:

REFERENČNÍ PNEUMATIKA:

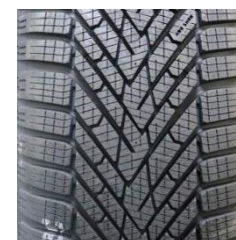


**GOODYEAR
ULTRAGRIP PERFORMANCE 3
205/55 R16 94V XL 3PMSF**

SROVNÁVANÉ PNEUMATIKY:



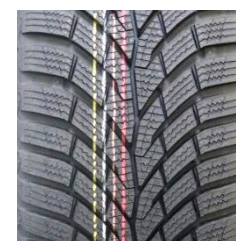
**BRIDGESTONE
BLIZZAK LM005
205/55 R16 94V XL 3PMSF**



**PIRELLI
CINTURATO WINTER 2
205/55 R16 94H XL 3PMSF**



**MICHELIN
ALPIN 6
205/55 R16 94V XL 3PMSF**



**CONTINENTAL
WINTERCONTACT TS 870
205/55 R16 94V XL 3PMSF**

- Pneumatiky Goodyear UltraGrip Performance 3 dodal pro účely testování klient.
- Všechny ostatní pneumatiky zakoupila společnost TÜV SÜD na běžném trhu.
- Pneumatiky pro jednotlivé testy vybírala společnost TÜV SÜD náhodně.



PODROBNOSTI O TESTOVÁNÍ

▪ **Místa provádění testů**

- sníh: Arctic Center Saariselkä (FIN)
- mokrý a suchý povrch: GPG Mireval (F)

▪ **Vozidla použita při testování**

- VW Golf VIII 1.5TSI, VW Golf VIII 2.0TDI

▪ **Proces a hodnocení**

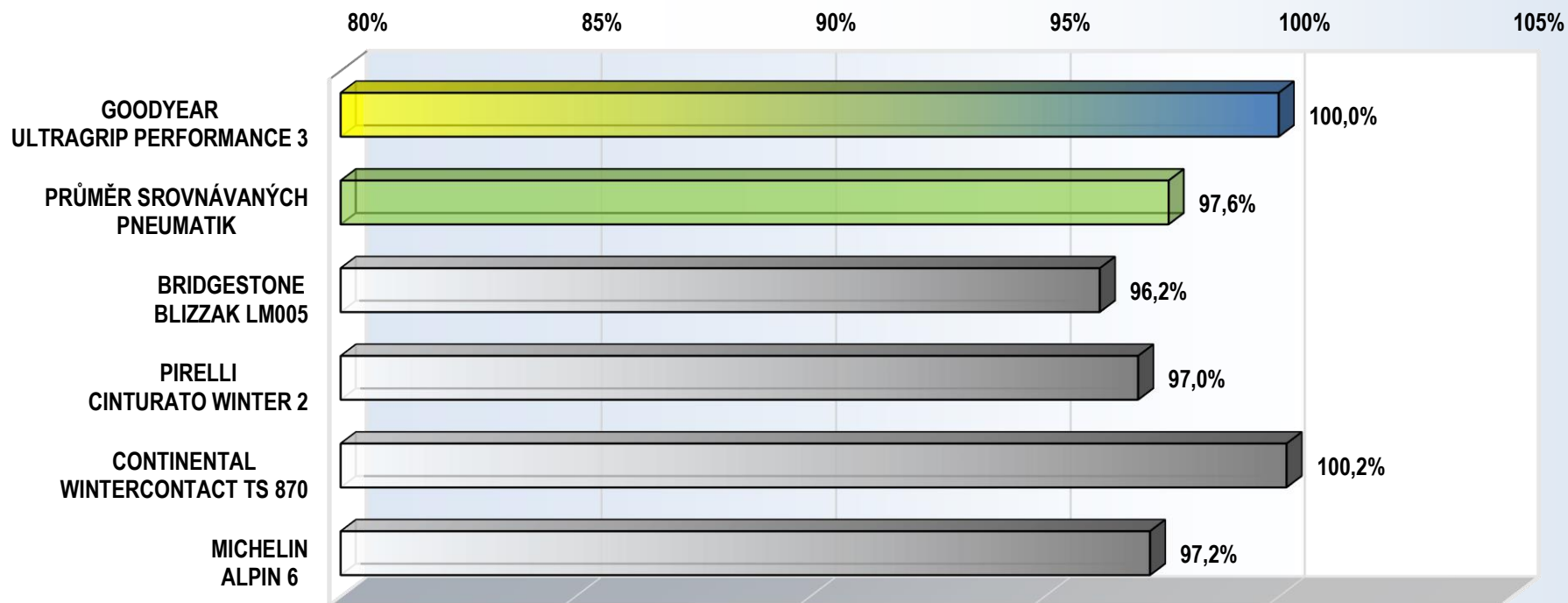
- U většiny testů je referenční/kontrolní pneumatika testována během průběhu testu opakovaně, aby bylo možné odhalit a do hodnocení zahrnout změny parametrů prostředí a korigovat výkon pomocí lineární interpolace.
- Obecně jsou všechny pneumatiky v testu primárně hodnoceny ve vztahu k referenční/kontrolní pneumatice.
- Výkon je vyjádřen v procentuální hodnotě, která je vypočítaná na základě naměřených a korigovaných testovacích údajů.
- V tomto aktuálním hodnocení je výkon jednotlivých pneumatik posuzován ve vztahu k referenční pneumatice (Goodyear $\hat{=}$ 100 %).
- Ve všech hodnoceních platí, že údaj v procentech ≥ 100 % znamená lepší výkon a ≤ 100 % znamená horší výkon.

VÝSLEDKY TESTU

▪ ZRYCHLENÍ NA SNĚHU

- Systém ETC aktivován
- Rychlost: 10 až 30 km/h
- Opakované provedení
- Testovací povrch: uježděný sníh
- Výsledek Goodyear UltraGrip Performance 3: Ø doba zrychlení / střední zrychlení (průměr testu a opakovaného testu): 4,09 sec / 1,36 m/s²

PŘILNAVOST NA SNĚHU * [%]



*) Výpočet procentní hodnoty výkonu je založen na středních hodnotách zrychlení, které jsou výsledkem naměřených dob zrychlení.



VÝSLEDKY TESTU

▪ BRZDĚNÍ NA SNĚHU

- Systém ABS aktivován

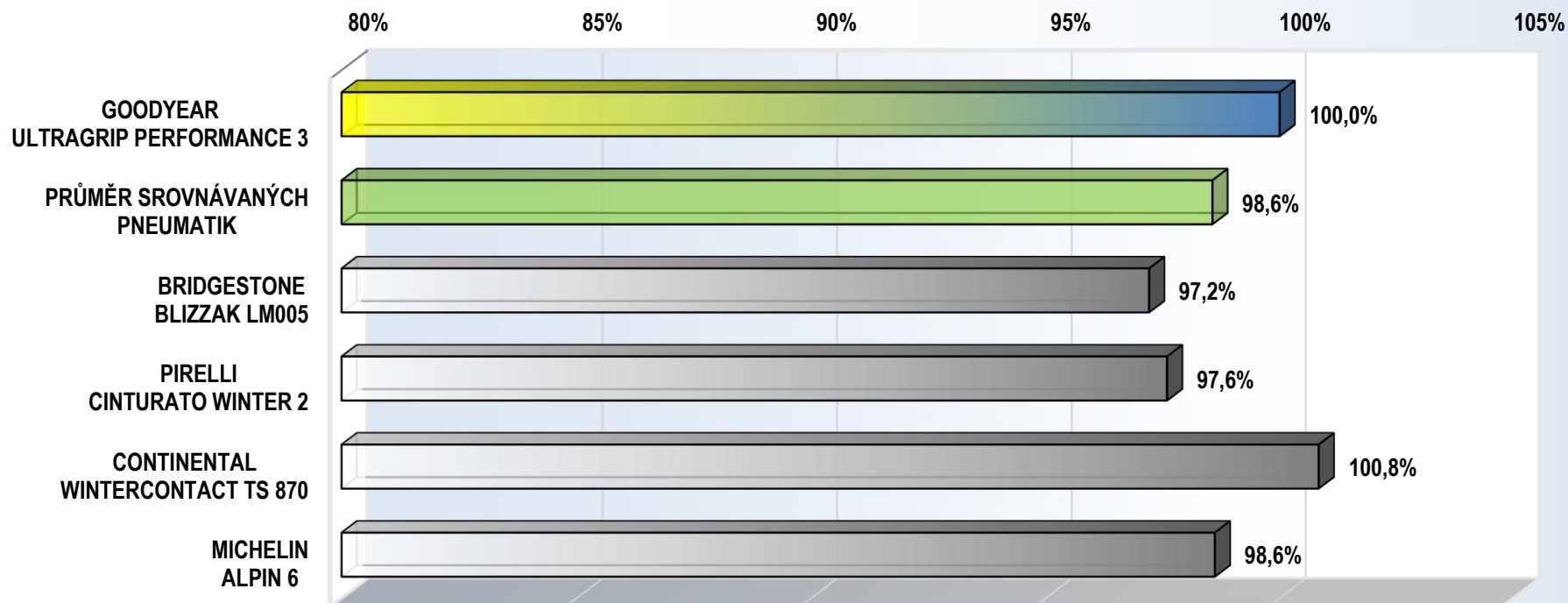
- Rychlost: 50 až 5 km/h

- Opakované provedení

- Testovací povrch: uježděný sníh

- Výsledek Goodyear UltraGrip Performance 3: Ø brzdná dráha / střední zpomalení (průměr testu a opakovaného testu): 26,9 m / 3,55 m/s²

BRZDĚNÍ NA SNĚHU * [%]



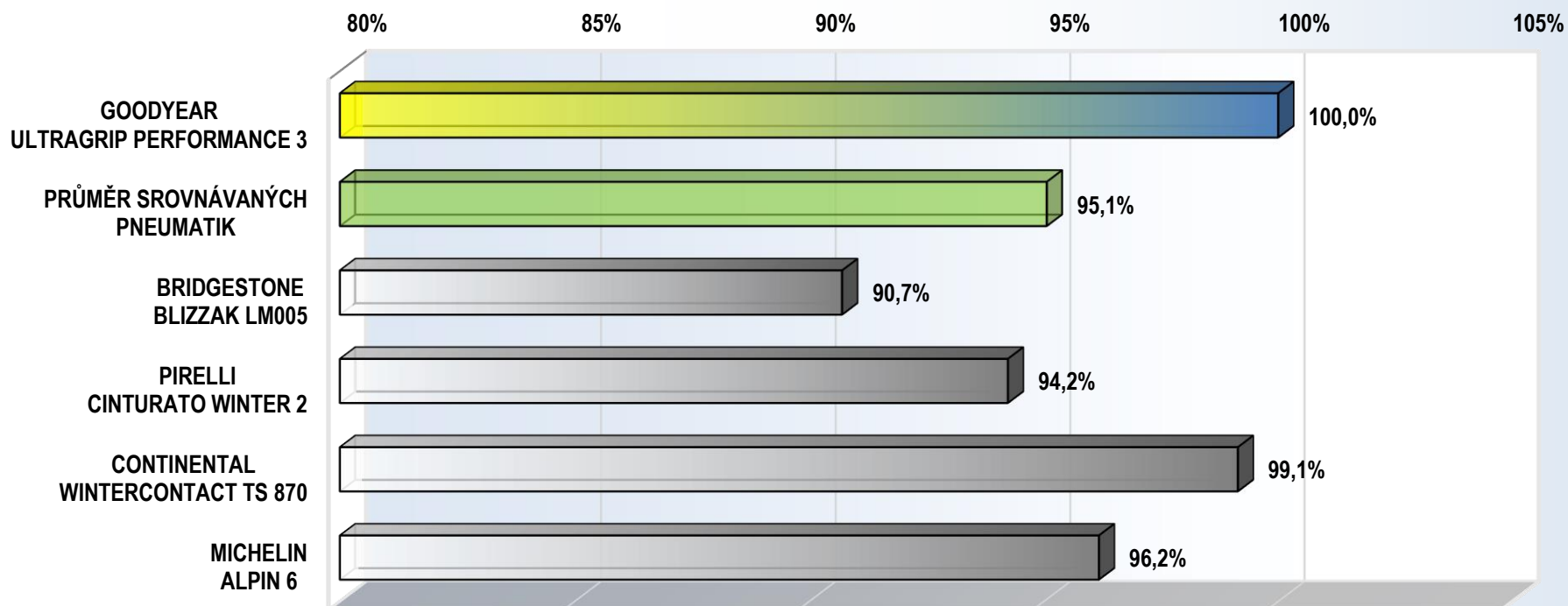
*) Výpočet procentní hodnoty výkonu je založen na středních hodnotách zpomalení, které jsou výsledkem naměřených brzdných drah.

VÝSLEDKY TESTU

▪ OVLADATELNOST NA SNĚHU

- Syst. ESP vypnutý - Subj. hodnocení a časy jednotlivých kol - Opak. provedení - Dráha pro testování ovlad. na sněhu, délka dráhy 1: 930m / dráhy 2: 790m
- Výsledek Goodyear UltraGrip Performance 3: Ø rychlost / hodnocení (průměr testu a opakovaného testu): 55,76 km/h / 8,57 (z max. 10)

OVLADATELNOST NA SNĚHU * [%]



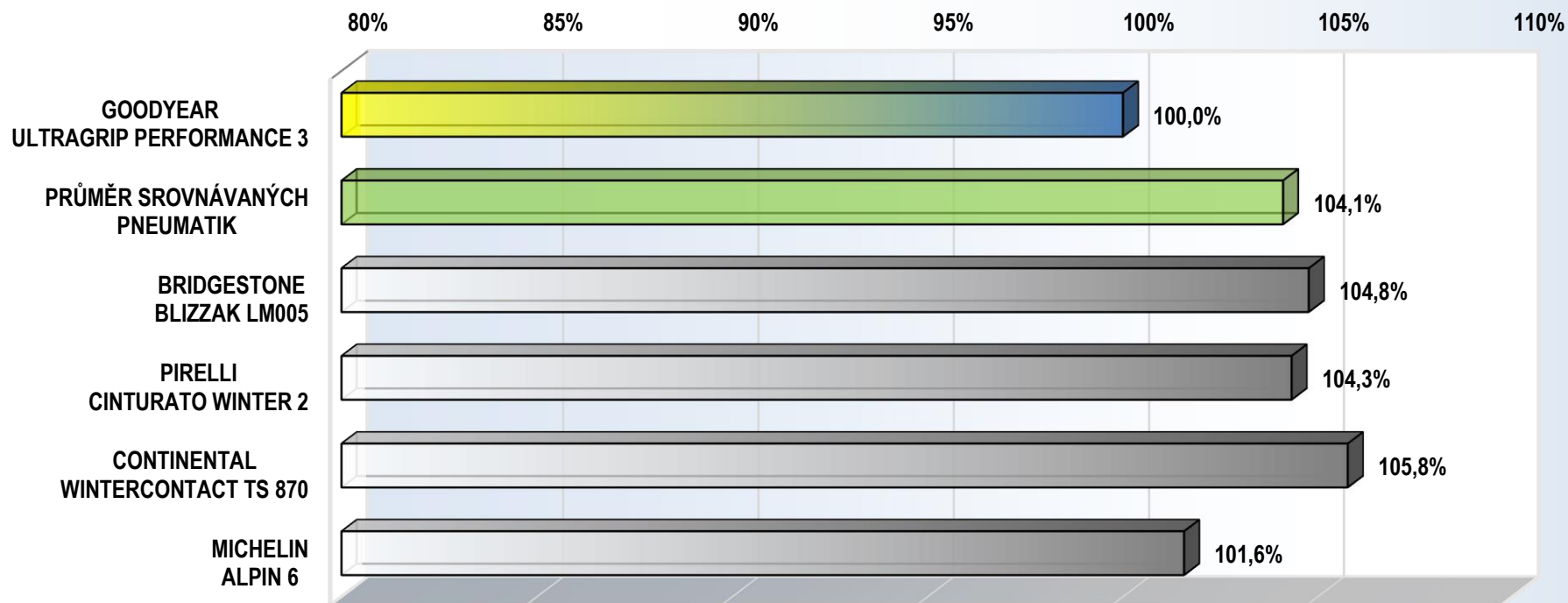
*) Výpočet procentní hodnoty výkonu je založen na rychlosti a skóre hodnocení (v poměru 2:1).

VÝSLEDKY TESTU

▪ AQUAPLANING V PŘÍMÉM SMĚRU

- Hloubka vody: ~ 9 mm
- Rychlost aquaplaningu při 15% rozdílu skluzu
- Výsledek Goodyear UltraGrip Performance 3: Ø rychlost při vzniku aquaplaningu: 90,4 km/h

AQUAPLANING V PŘÍMÉM SMĚRU * [%]



*) Výpočet procentní hodnoty je založen na rychlosti při vzniku aquaplaningu.



VÝSLEDKY TESTU

▪ BRZDĚNÍ ZA MOKRA, NÍZKÉ μ

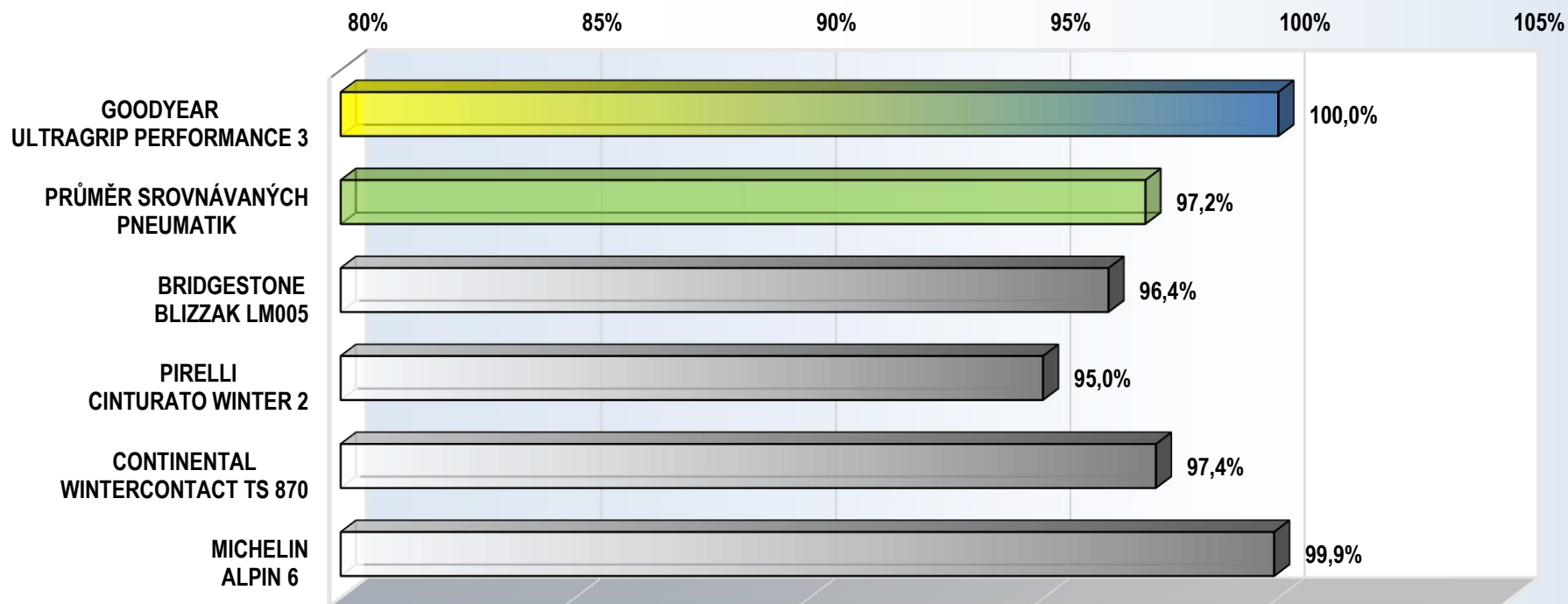
- Brzdění s ABS

- Rychlost: 80 až 20 km/h

- Testováno na mokrém asfaltu s nízkým třením

- Výsledek Goodyear UltraGrip Performance 3: \emptyset brzdná dráha / střední zpomalení: 31,0 m / 7,48 m/s²

BRZDĚNÍ ZA MOKRA * [%]



*) Výpočet procentní hodnoty výkonu je založen na středních hodnotách zpomalení, které jsou výsledkem naměřených brzdných drah.

VÝSLEDKY TESTU

▪ BOČNÍ PŘILNAVOST ZA MOKRA

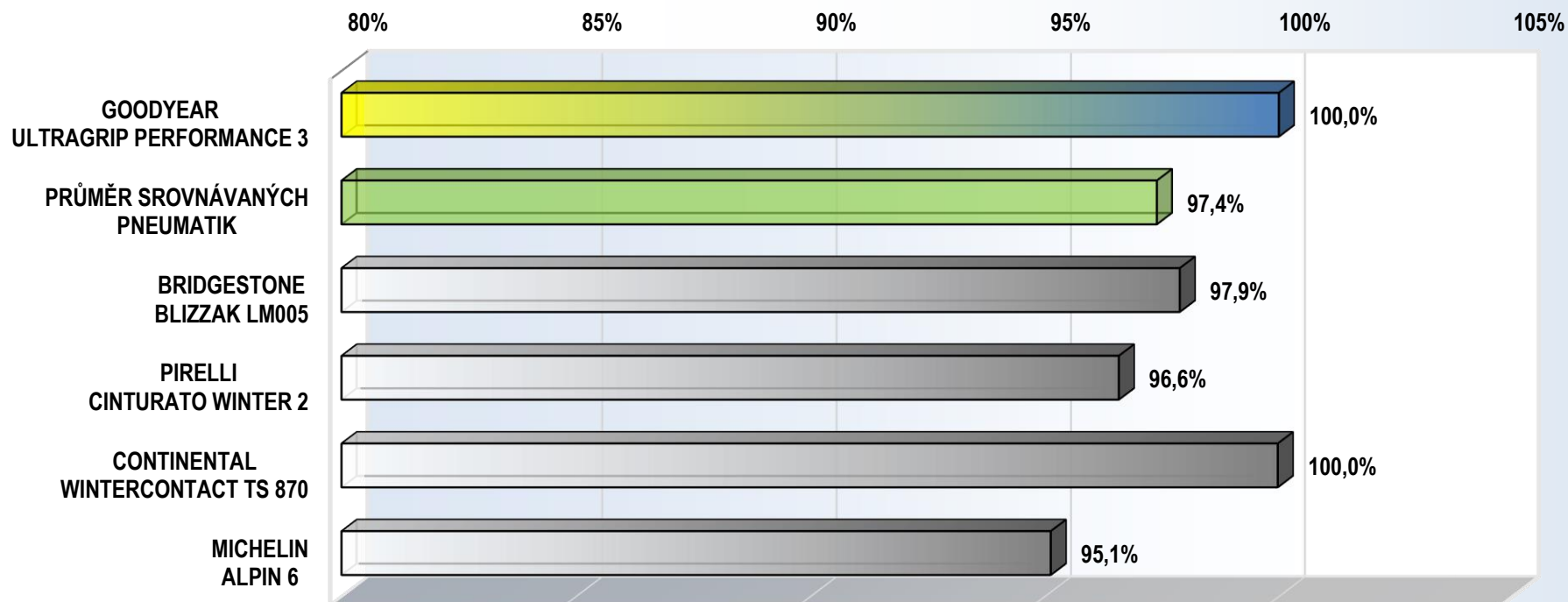
- Systém ESP vypnutý

- Poloměr okruhu: 44 m

- Testovací povrch: okruh na mokrém asfaltu

- Výsledek Goodyear UltraGrip Performance 3: Ø čas na kolo / střední boční zrychlení: 14,65 s / 8,09 m/s²

BOČNÍ PŘILNAVOST ZA MOKRA * [%]



*) Výpočet procentní hodnoty výkonu je založen na středních hodnotách zrychlení, které jsou výsledkem naměřených časů kol.

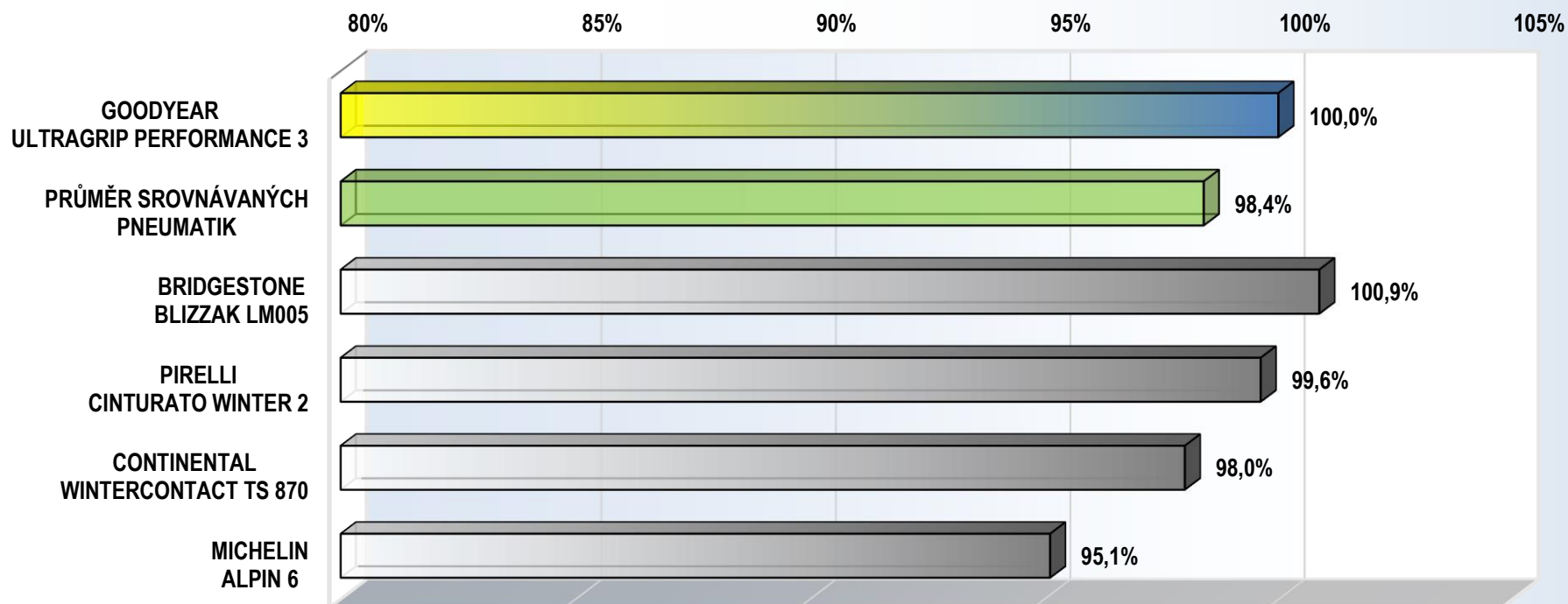


VÝSLEDKY TESTU

■ OVLADATELNOST ZA MOKRA

- Systém ESP vypnutý
- Subjektivní hodnocení a časy kol
- Dráha pro testování ovladatelnosti s mokrým asfaltem, délka: 1700 m
- Výsledek Goodyear UltraGrip Performance 3: Ø rychlost: 89,42 km/h Ø hodnocení: 8,31 (z max. 10)

OVLADATELNOST ZA MOKRA * [%]



*) Výpočet procentní hodnoty výkonu je založen na průměrné rychlosti a skóre hodnocení (v poměru 2:1).

VÝSLEDKY TESTU

▪ BRZDĚNÍ ZA SUCHA

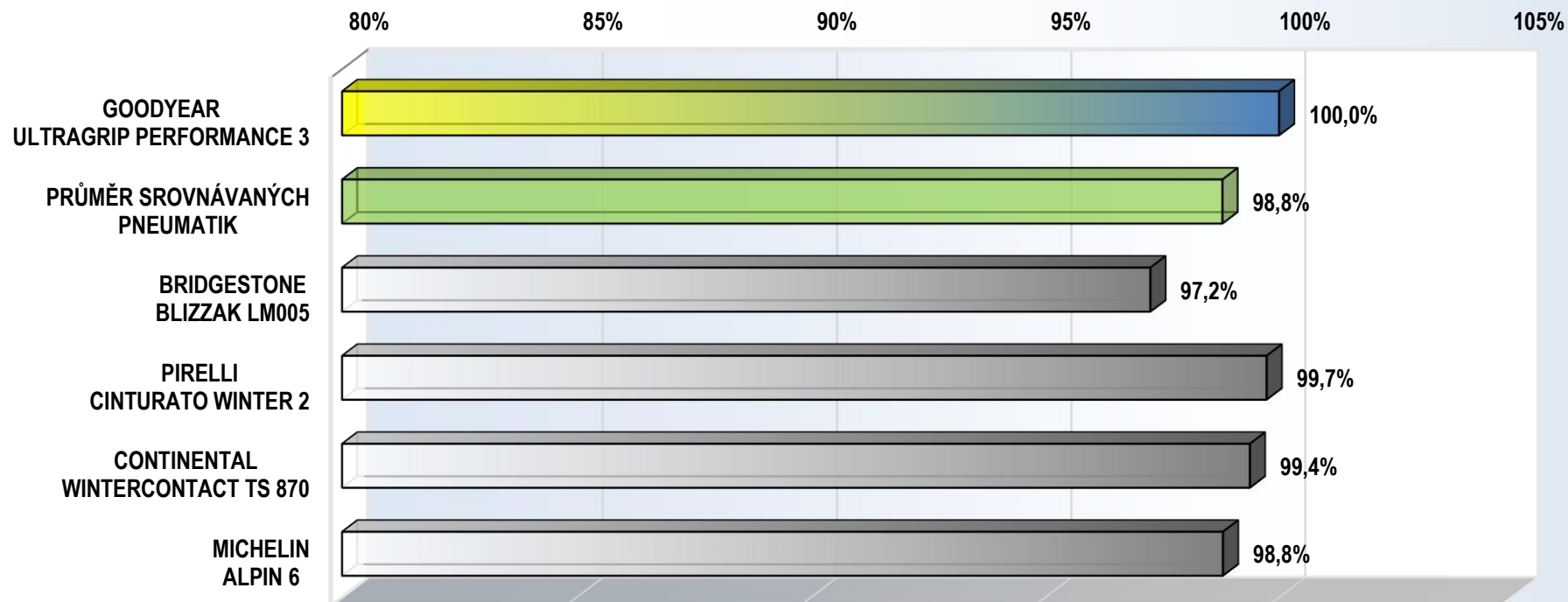
- Brzdění s ABS

- Rychlost: 100 až 0 km/h

- Testovací povrch: suchý asfalt

- Výsledek Goodyear UltraGrip Performance 3: Ø brzdná dráha / střední zpomalení: 39,8 m / 9,69 m/s²

BRZDĚNÍ ZA SUCHA * [%]



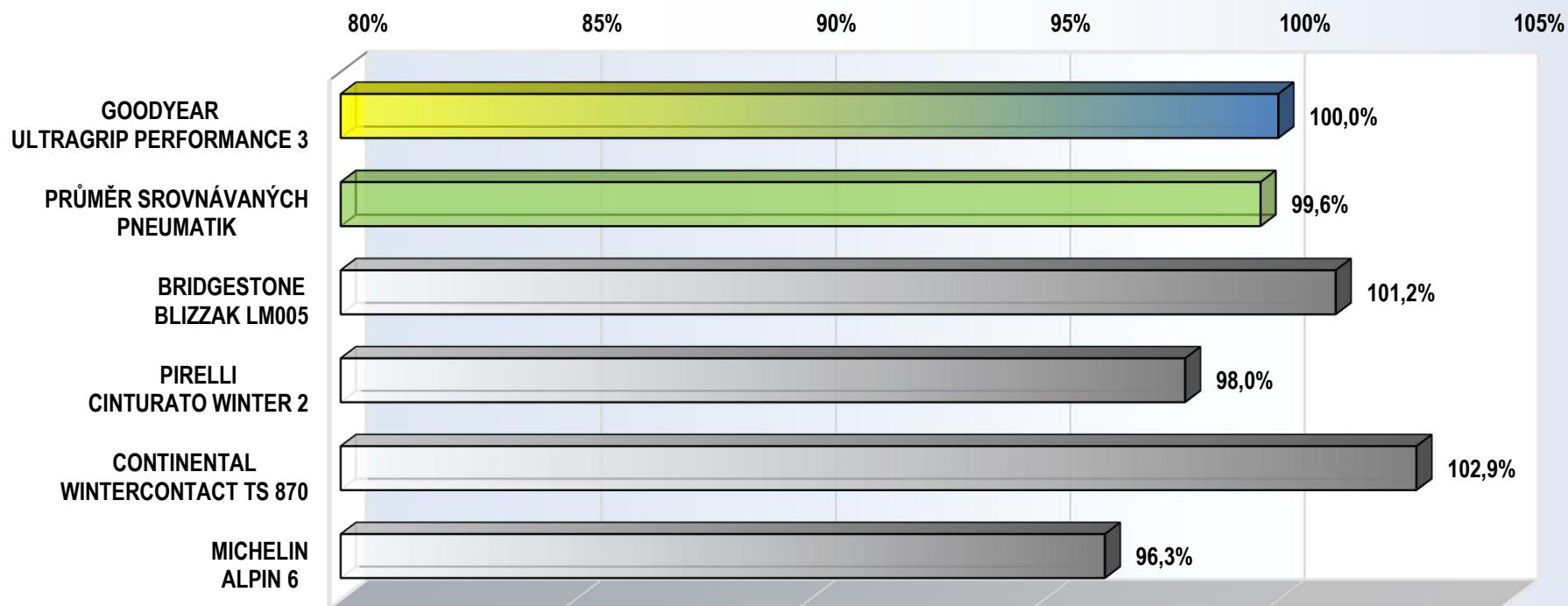
*) Výpočet procentní hodnoty výkonu je založen na středních hodnotách zpomalení, které jsou výsledkem naměřených brzdných drah.

VÝSLEDKY TESTU

■ OVLADATELNOST ZA SUCHA

- Systém ESP vypnutý
- Subjektivní hodnocení a časy kol
- Dráha pro testování ovladatelnosti se suchým asfaltem, délka: 3100 m
- Výsledek Goodyear UltraGrip Performance 3: Ø rychlost: 108,10 km/h Ø hodnocení: 7,92 (z max. 10)

OVLADATELNOST ZA SUCHA * [%]



*) Výpočet procentní hodnoty výkonu je založen na průměrné rychlosti a skóre hodnocení (v poměru 2:1).



SHRnutí VÝSLEDKŮ

Procentní hodnota > 100% znamená lepší výsledek, procentní hodnota < 100% znamená horší výsledek.	GOODYEAR ULTRAGRIP PERFORMANCE 3	BRIDGESTONE BLIZZAK LM005	PIRELLI CINTURATO WINTER 2	CONTINENTAL WINTERCONTACT TS 870	MICHELIN ALPIN 6
ZRYCHLENÍ NA SNĚHU	100,0%	96,2%	97,0%	100,2%	97,2%
BRZDĚNÍ NA SNĚHU	100,0%	97,2%	97,6%	100,8%	98,6%
OVLADATELNOST NA SNĚHU	100,0%	90,7%	94,2%	99,1%	96,2%
AQUAPLANING V PŘÍMÉM SMĚRU	100,0%	104,8%	104,3%	105,8%	101,6%
BRZDĚNÍ ZA MOKRA, NÍZKÉ μ	100,0%	96,4%	95,0%	97,4%	99,9%
BOČNÍ PŘILNAVOST ZA MOKRA	100,0%	97,9%	96,6%	100,0%	95,1%
OVLADATELNOST ZA MOKRA	100,0%	100,9%	99,6%	98,0%	95,1%
BRZDĚNÍ ZA SUCHA	100,0%	97,2%	99,7%	99,4%	98,8%
OVLADATELNOST ZA SUCHA	100,0%	101,2%	98,0%	102,9%	96,3%